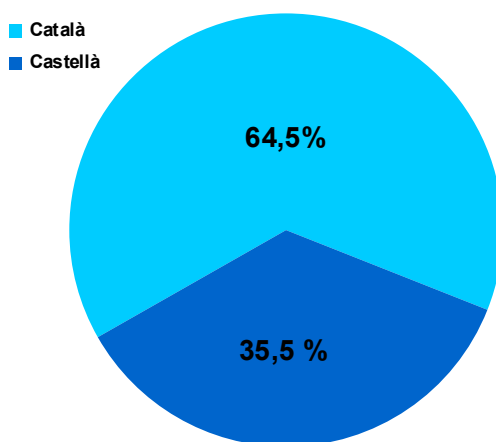
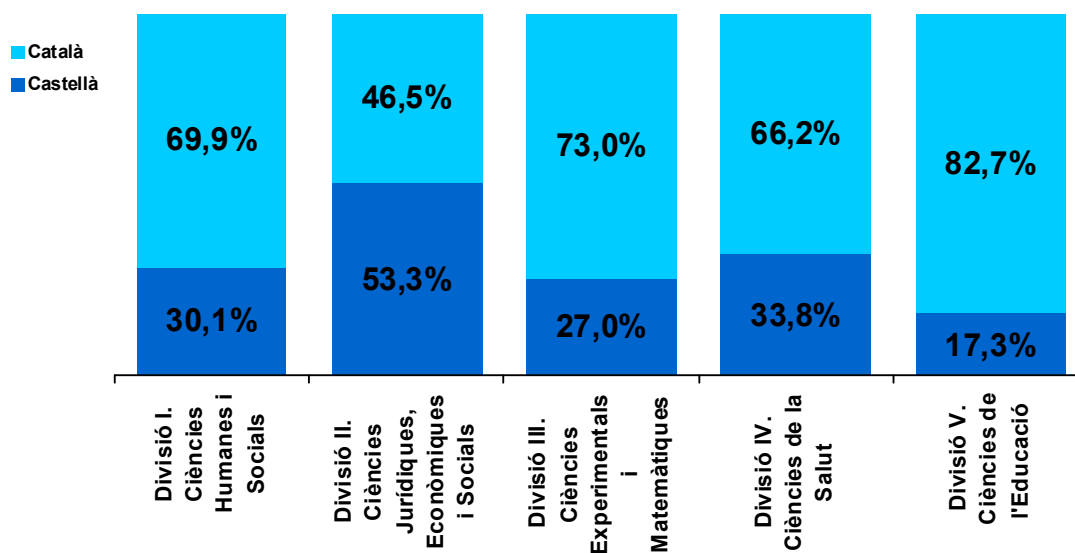


Llengua de la docència a la Universitat de Barcelona Dades dels ensenyaments homologats i propis. Curs 2002-2003

Dades globals



Dades per divisions



Dades dels centres

Centre	% català	% castellà
Belles Arts	62,5 %	37,5 %
Biblioteconomia i Documentació	98,1 %	1,9 %
Biologia	72,8 %	27,2 %
Ciències Econòmiques i Empresariales	56,3 %	43,7 %
Dret	39,6 %	60,4 %
Estudis Empresariales	37,6 %	62,4 %
Farmàcia	72,1 %	27,9 %
Filologia	64,4 %	35,6 %
Filosofia	42,9 %	57,1 %
Física	71,8 %	28,2 %
Formació del Professorat	77,6 %	22,4 %
Geografia i Història	78,1 %	21,9 %
Geologia	88,6 %	11,4 %
Infermeria	70,1 %	29,9 %
Matemàtiques	76,6 %	23,4 %
Medicina	70,4 %	29,6 %
Odontologia	73,0 %	27,0 %
Pedagogia	77,0 %	23,0 %
Psicologia	55,9 %	44,1 %
Química	69,3 %	30,7 %

Dades dels ensenyaments

Ensenyament	% català	% castellà
Administració i Direcció d'Empreses	49,9 %	50,1 %
Antropologia Social i Cultural	80,8 %	19,2 %
Arqueologia	77,8 %	22,2 %
Auditoria. Censura Jurada de Comptes	39,3 %	60,7 %
Belles Arts	62,5 %	37,5 %
Biblioteconomia i Documentació	98,1 %	1,9 %
Biologia	72,5 %	27,5 %
Bioquímica	74,9 %	25,1 %
Ciència i Tecnologia dels Aliments	67,2 %	32,8 %
Ciències Actuarials i Financeres	27,7 %	72,3 %
Ciències Ambientals	72,7 %	27,3 %
Ciències del Treball	45,8 %	54,2 %
Ciències Empresarials	37,5 %	62,5 %
Ciències Polítiques i de l'Administració	69,3 %	30,7 %
Comunicació Audiovisual	81,8 %	18,2 %
Criminologia i Política Criminal	44,7 %	55,3 %
Documentació	98,0 %	2,0 %
Dret	39,2 %	60,8 %
Economia	58,4 %	41,6 %
Educació Especial	62,5 %	37,5 %
Educació Física	93,8 %	6,2 %
Educació Infantil	78,6 %	21,4 %
Educació Musical	92,4 %	7,6 %
Educació Primària	86,0 %	14,0 %
Llengua Estrangera	86,7 %	13,3 %
Educació Social	83,3 %	16,7 %
Empresa Internacional	50,0 %	50,0 %
Enginyeria de Materials	40,0 %	60,0 %
Enginyeria Electrònica	61,5 %	38,5 %
Enginyeria Geològica	76,9 %	23,1 %
Enginyeria Química	64,0 %	36,0 %
Enginyeria Tècnica en Informàtica de Sistemes	72,2 %	27,8 %
Estadística	64,9 %	35,1 %
Estudis Immobiliaris i de la Construcció	48,5 %	51,5 %

Ensenyament	% català	% castellà
Farmàcia	72,5 %	27,5 %
Filologia (conjunt d'ensenyaments)	61,3 %	38,7 %
Filosofia	42,9 %	57,1 %
Física	74,4 %	25,6 %
Formació a les Organitzacions	80,0 %	20,0 %
Formació del Professorat (conjunt d'ensenyaments*1)	71,5 %	28,5 %
Geografia	69,4 %	30,6 %
Geologia	92,6 %	7,4 %
Gestió i Administració Pública	56,8 %	43,2 %
Història	74,0 %	26,0 %
Història de l'Art	88,3 %	11,7 %
Infermeria	73,2 %	26,8 %
Investigació i Tècniques de Mercat	40,9 %	59,1 %
Investigació Privada	31,0 %	69,0 %
Lingüística	77,3 %	22,7 %
Matemàtiques	77,5 %	22,5 %
Medicina	70,4 %	29,6 %
Meteorologia i Climatologia	71,4 %	28,6 %
Odontologia	73,0 %	27,0 %
Pedagogia	74,9 %	25,1 %
Pedagogia Social	87,9 %	12,1 %
Podologia	61,5 %	38,5 %
Psicologia	55,9 %	44,1 %
Psicopedagogia	62,7 %	37,3 %
Química	75,0 %	25,0 %
Relacions Laborals	29,3 %	70,7 %
Sociologia	64,7 %	35,3 %
Teoria de la Literatura i Literatura Comparada	71,4 %	28,6 %
Treball Social	84,1 %	15,9 %
Tributari i Comptable	34,0 %	66,0 %

Dades dels departaments

Departament	% català	% castellà
Àlgebra i Geometria	66,2 %	33,8 %
Anatomia i Embriologia Humana	61,7 %	38,3 %
Antropologia Cultural i Història d'Amèrica i d'Àfrica	69,4 %	30,6 %
Astronomia i Meteorologia	77,1 %	22,9 %
Biologia Animal	62,3 %	37,7 %
Biologia Cel·lular	80,6 %	19,4 %
Biologia Cel·lular i Anatomia Patològica	85,1 %	14,9 %
Biologia Vegetal	76,3 %	23,7 %
Bioquímica i Biologia Molecular. Divisió III	74,9 %	25,1 %
Bioquímica i Biologia Molecular. Divisió IV	82,5 %	17,5 %
Ciències Fisiològiques I	70,8 %	29,2 %
Ciències Fisiològiques II	73,0 %	27,0 %
Ciències Morfològiques i Odontostomatologia	71,6 %	28,4 %
Cirurgia i Especialitats Quirúrgiques	58,0 %	42,0 %
Comptabilitat	35,7 %	64,3 %
Cristal·lografia, Mineralogia i Dipòsits Minerals	90,5 %	9,5 %
Dibuix	68,8 %	31,2 %
Didàctica de l'Educació Visual i Plàstica	77,4 %	22,6 %
Didàctica de l'Expressió Musical i Corporal	90,0 %	10,0 %
Didàctica de la Llengua i la Literatura	100,0 %	0,0 %
Didàctica de les Ciències Experimentals i la Matemàtica	92,3 %	7,7 %
Didàctica de les Ciències Socials	95,7 %	4,3 %
Didàctica i Organització Educativa	83,1 %	16,9 %
Disseny i Imatge	59,1 %	40,9 %
Dret Administratiu i Processal	67,1 %	32,9 %
Dret Civil	37,9 %	62,1 %
Dret Constitucional i Ciència Política	62,4 %	37,6 %
Dret i Economia Internacionals	41,4 %	58,6 %
Dret Mercantil i Dret del Treball i de la Seguretat Social	20,6 %	79,4 %
Dret Penal i Ciències Penals	20,8 %	79,2 %
Ecologia	69,4 %	30,6 %
Econometria, Estadística i Economia Espanyola	52,9 %	47,1 %
Economia i Organització d'Empreses	29,3 %	70,7 %
Economia Política, Hisenda Pública i Dret Financer i Tributari	51,5 %	48,5 %

Departament	% català	% castellà
Electrònica	65,4 %	34,6 %
Enginyeria Química i Metal·lúrgia	62,5 %	37,5 %
Estadística	88,5 %	11,5 %
Estratigrafia, Paleontologia i Geociències Marines	71,7 %	28,3 %
Estructura i Constituents de la Matèria	77,4 %	22,6 %
Farmàcia i Tecnologia Farmacèutica	70,7 %	29,3 %
Farmacologia i Química Terapèutica	70,7 %	29,3 %
Filologia Anglesa i Alemanya	77,3 %	22,7 %
Filologia Grega	80,7 %	10,3 %
Filologia Llatina	66,7 %	33,3 %
Filologia Romànica	60,4 %	39,6 %
Filologia Semítica	60,2 %	39,8 %
Filosofia Teorètica i Pràctica	59,7 %	40,3 %
Física Aplicada i Òptica	63,0 %	37,0 %
Física Fonamental	64,3 %	35,7 %
Físicoquímica	76,2 %	23,8 %
Fisiologia. Divisió III	60,3 %	39,7 %
Fisiologia. Divisió IV	84,0 %	16,0 %
Genètica	84,3 %	15,7 %
Geodinàmica i Geofísica	100,0 %	0,0 %
Geografia Física i Anàlisi Geogràfica Regional	52,3 %	47,7 %
Geografia Humana	67,7 %	32,3 %
Geoquímica, Petrologia i Prospecció Geològica	78,9 %	21,1 %
Història Contemporània	79,0 %	21,0 %
Història de l'Art	90,2 %	9,8 %
Història de la Filosofia, Estètica i Filosofia de la Cultura	33,3 %	66,7 %
Història del Dret, Dret Romà i Dret Eclesiàstic de l'Estat	25,6 %	74,4 %
Història i Institucions Econòmiques	83,3 %	16,7 %
Història Medieval, Paleografia i Diplomàtica	67,3 %	32,7 %
Història Moderna	71,4 %	28,6 %
Infermeria de Salut Pública, Salut Mental i Maternoinfantil	75,5 %	24,5 %
Infermeria Fonamental i Medicoquirúrgica	71,2 %	28,8 %
Lingüística General	65,3 %	34,7 %
Lògica, Història i Filosofia de la Ciència	46,8 %	53,2 %
Matemàtica Aplicada i Anàlisi	82,0 %	18,0 %

Departament	% català	% castellà
Matemàtica Econòmica, Financera i Actuarial	50,4 %	49,6 %
Medicina	73,3 %	26,7 %
Mètodes d'Investigació i Diagnòstic en Educació	63,3 %	36,7 %
Metodologia de les Ciències del Comportament	60,7 %	39,3 %
Microbiologia	68,4 %	31,6 %
Microbiologia i Parasitologia Sanitàries	66,8 %	33,2 %
Nutrició i Bromatologia	68,4 %	31,6 %
Obstetrícia, Ginecologia, Pediatria, Radiologia i Medicina Física	50,0 %	50,0 %
Personalitat, Avaluació i Tractament Psicològic	49,5 %	50,5 %
Pintura	65,4 %	34,6 %
Podologia	53,9 %	46,1 %
Política Econòmica i Estructura Econòmica Mundial	58,3 %	41,7 %
Prehistòria, Història Antiga i Arqueologia	90,6 %	9,4 %
Productes Naturals, Biologia Vegetal i Edafologia	56,6 %	43,4 %
Psicologia Bàsica	66,1 %	33,9 %
Psicologia Evolutiva i de l'Educació	61,3 %	38,7 %
Psicologia Social	46,2 %	53,8 %
Psiquiatria i Psicobiologia Clínica	63,4 %	36,6 %
Química Analítica	82,3 %	17,7 %
Química Física	50,0 %	50,0 %
Química Inorgànica	66,2 %	33,8 %
Química Orgànica	87,0 %	13,0 %
Salut Pública	89,6 %	10,4 %
Sociologia i Anàlisi de les Organitzacions	39,2 %	60,8 %
Teoria Econòmica	63,4 %	36,6 %
Teoria i Història de l'Educació	75,3 %	24,7 %
Teoria Sociològica, Filosofia del Dret i Metodologia de les Ciències Socials	51,2 %	48,8 %

Dades dels centres agrupats per divisions

Divisió I. Ciències Humanes i Socials

Centre	% català	% castellà
Belles Arts	62,5 %	37,5 %
Filologia	64,4 %	35,6 %
Filosofia	42,9 %	57,1 %
Geografia i Història	78,1 %	21,9 %

Divisió II. Ciències Jurídiques, Econòmiques i Socials

Centre	% català	% castellà
Ciències Econòmiques i Empresariales (*1)	56,3 %	43,7 %
Dret	39,6 %	60,4 %
Estudis Empresariales	37,6 %	62,4 %

Divisió III. Ciències Experimentals i Matemàtiques

Centre	% català	% castellà
Biologia	72,8 %	27,2 %
Física	71,8 %	28,2 %
Geologia	88,6 %	11,4 %
Matemàtiques	76,6 %	23,4 %
Química	69,3 %	30,7 %

Divisió IV. Ciències de la Salut

Centre	% català	% castellà
Biologia	72,8 %	27,2 %
Física	71,8 %	28,2 %
Geologia	88,6 %	11,4 %
Matemàtiques	76,6 %	23,4 %
Química	69,3 %	30,7 %

Divisió V. Ciències de l'Educació

Centre	% català	% castellà
Biblioteconomia i Documentació	98,1 %	1,9 %
Formació del Professorat	77,6 %	22,4 %
Pedagogia	77,0 %	23,0 %

Dades dels ensenyaments agrupats per divisions

Divisió I. Ciències Humanes i Socials

Ensenyament	% català	% castellà
Antropologia Social i Cultural	80,8 %	19,2 %
Arqueologia	77,8 %	22,2 %
Belles Arts	62,5 %	37,5 %
Filologia (conjunt d'ensenyaments)	61,3 %	38,7 %
Filosofia	42,9 %	57,1 %
Geografia	69,4 %	30,6 %
Història	74,0 %	26,0 %
Història de l'Art	88,3 %	11,7 %
Lingüística	77,3 %	22,7 %
Meteorologia i Climatologia	71,4 %	28,6 %
Teoria de la Literatura i Literatura Comparada	71,4 %	28,6 %

Divisió II. Ciències Jurídiques, Econòmiques i Socials

Ensenyament	% català	% castellà
Administració i Direcció d'Empreses	49,9 %	50,1 %
Auditoria. Censura Jurada de Comptes	39,3 %	60,7 %
Ciències Actuarials i Financeres	27,7 %	72,3 %
Ciències del Treball	45,8 %	54,2 %
Ciències Empresarials	37,5 %	62,5 %
Ciències Polítiques i de l'Administració	69,3 %	30,7 %
Criminologia i Política Criminal	44,7 %	55,3 %
Dret	39,2 %	60,8 %
Economia	58,4 %	41,6 %
Empresa Internacional	50,0 %	50,0 %

Ensenyament	% català	% castellà
Estadística	64,9 %	35,1 %
Estudis Immobiliaris i de la Construcció	48,5 %	51,5 %
Gestió i Administració Pública	56,8 %	43,2 %
Investigació i Tècniques de Mercat	40,9 %	59,1 %
Investigació Privada	31,0 %	69,0 %
Relacions Laborals	29,3 %	70,7 %
Sociologia	64,7 %	35,3 %
Tributari i Comptable	34,0 %	66,0 %

Divisió III. Ciències Experimentals i Matemàtiques

Ensenyament	% català	% castellà
Biologia	72,5 %	27,5 %
Bioquímica	74,9 %	25,1 %
Ciències Ambientals	72,7 %	27,3 %
Enginyeria de Materials	40,0 %	60,0 %
Enginyeria Electrònica	61,5 %	38,5 %
Enginyeria Geològica	76,9 %	23,1 %
Enginyeria Química	64,0 %	36,0 %
Enginyeria Tècnica en Informàtica de Sistemes	72,2 %	27,8 %
Física	74,4 %	25,6 %
Geologia	92,6 %	7,4 %
Matemàtiques	77,5 %	22,5 %
Química	75,0 %	25,0 %

Divisió IV. Ciències de la Salut

Ensenyament	% català	% castellà
Ciència i Tecnologia dels Aliments	67,2 %	32,8 %
Farmàcia	72,5 %	27,5 %
Infermeria	73,2 %	26,8 %
Medicina	70,4 %	29,6 %
Odontologia	73,0 %	27,0 %
Podologia	61,5 %	38,5 %
Psicologia	55,9 %	44,1 %

Divisió V. Ciències de l'Educació

Ensenyament	% català	% castellà
Biblioteconomia i Documentació	98,1 %	1,9 %
Comunicació Audiovisual	81,8 %	18,2 %
Documentació	98,0 %	2,0 %
Educació Especial	62,5 %	37,5 %
Educació Física	93,8 %	6,2 %
Educació Infantil	78,6 %	21,4 %
Educació Musical	92,4 %	7,6 %
Educació Primària	86,0 %	14,0 %
Educació Social	83,3 %	16,7 %
Formació a les Organitzacions	80,0 %	20,0 %
Formació del Professorat (conjunt d'ensenyaments*1)	71,5 %	28,5 %
Llengua Estrangera	86,7 %	13,3 %
Pedagogia	74,9 %	25,1 %
Pedagogia Social	87,9 %	12,1 %
Psicopedagogia	62,7 %	37,3 %
Treball Social	84,1 %	15,9 %

Dades dels ensenyaments agrupats per centres

Escola Universitària d'Estudis Empresarials

Ensenyament	% català	% castellà
Auditoria. Censura Jurada de Comptes	39,3 %	60,7 %
Ciències Empresarials	37,5 %	62,5 %
Empresa Internacional	50,0 %	50,0 %

Escola Universitària d'Infermeria

Ensenyament	% català	% castellà
Infermeria	73,2 %	26,8 %
Podologia	61,5 %	38,5 %

Facultat de Formació del Professorat

Ensenyament	% català	% castellà
Comunicació Audiovisual	81,8 %	18,2 %
Educació Especial	62,5 %	37,5 %
Educació Física	93,8 %	6,2 %
Educació Infantil	78,6 %	21,4 %
Educació Musical	92,4 %	7,6 %
Educació Primària	86,0 %	14,0 %
Llengua Estrangera	86,7 %	13,3 %
Conjunt d'Ensenyaments de Formació del Professorat *	71,5 %	28,5 %

* Inclou els grups classe de les assignatures compartides per tots els ensenyaments de la Facultat de Formació de Professorat.

Facultat d'Odontologia

Ensenyament	% català	% castellà
Odontologia	73,0 %	27,0 %

Facultat de Belles Arts

Ensenyament	% català	% castellà
Belles Arts	62,5 %	37,5 %

Facultat de Biblioteconomia i Documentació

Ensenyament	% català	% castellà
Biblioteconomia i Documentació	98,1 %	1,9 %
Documentació	98,0 %	2,0 %

Facultat de Biologia

Ensenyament	% català	% castellà
Biologia	72,5 %	27,5 %
Bioquímica	74,9 %	25,1 %
Ciències Ambientals	72,7 %	27,3 %

Facultat de Ciències Econòmiques i Empresariales

Ensenyament	% català	% castellà
Administració i Direcció d'Empreses	49,9 %	50,1 %
Ciències Actuarials i Financeres	27,7 %	72,3 %
Economia	58,4 %	41,6 %
Estadística	64,9 %	35,1 %
Estudis Immobiliaris i de la Construcció	48,5 %	51,5 %
Investigació i Tècniques de Mercat	40,9 %	59,1 %
Sociologia	64,7 %	35,3 %
Tributari i Comptable	34,0 %	66,0 %

Facultat de Dret

Ensenyament	% català	% castellà
Ciències del Treball	45,8 %	54,2 %
Ciències Polítiques i de l'Administració	69,3 %	30,7 %
Criminologia i Política Criminal	44,7 %	55,3 %
Dret	39,2 %	60,8 %
Gestió i Administració Pública	56,8 %	43,2 %
Investigació Privada	31,0 %	69,0 %
Relacions Laborals	29,3 %	70,7 %

Facultat de Farmàcia

Ensenyament	% català	% castellà
Ciència i Tecnologia dels Aliments	67,2 %	32,8 %
Farmàcia	72,5 %	27,5 %

Facultat de Filologia

Ensenyament	% català	% castellà
Conjunt d'ensenyaments de Filologia	61,3 %	38,7 %
Lingüística	77,3 %	22,7 %
Teoria de la Literatura i Literatura Comparada	71,4 %	28,6 %

Facultat de Filosofia

Ensenyament	% català	% castellà
Filosofia	42,9 %	57,1 %

Facultat de Física

Ensenyament	% català	% castellà
Enginyeria Electrònica	61,5 %	38,5 %
Física	74,4 %	25,6 %

Facultat de Geografia i Història

Ensenyament	% català	% castellà
Antropologia Social i Cultural	80,8 %	19,2 %
Arqueologia	77,8 %	22,2 %
Geografia	69,4 %	30,6 %
Història	74,0 %	26,0 %
Història de l'Art	88,3 %	11,7 %
Meteorologia i Climatologia	71,4 %	28,6 %

Facultat de Geologia

Ensenyament	% català	% castellà
Enginyeria Geològica	76,9 %	23,1 %
Geologia	92,6 %	7,4 %

Facultat de Matemàtiques

Ensenyament	% català	% castellà
Matemàtiques	77,5 %	22,5 %
Enginyeria Tècnica en Informàtica de Sistemes	72,2 %	27,8 %

Facultat de Medicina

Ensenyament	% català	% castellà
Medicina	70,4 %	29,6 %

Facultat de Pedagogia

Ensenyament	% català	% castellà
Educació Social	83,3 %	16,7 %
Formació a les Organitzacions	80,0 %	20,0 %
Pedagogia	74,9 %	25,1 %
Pedagogia Social	87,9 %	12,1 %
Psicopedagogia	62,7 %	37,3 %
Treball Social	84,1 %	15,9 %
Enginyeria Tècnica en Informàtica de Sistemes	72,2 %	27,8 %

Facultat de Psicologia

Ensenyament	% català	% castellà
Psicologia	55,9 %	44,1 %

Facultat de Química

Ensenyament	% català	% castellà
Enginyeria de Materials	40,0 %	60,0 %
Enginyeria Química	64,0 %	36,0 %
Química	75,0 %	25,0 %

Dades dels departaments agrupats per divisions

Divisió I. Ciències Humanes i Socials

Departament	% català	% castellà
Antropologia Cultural i Història d'Amèrica i d'Àfrica	69,4 %	30,6 %
Dibuix	68,8 %	31,2 %
Disseny i Imatge	59,1 %	40,9 %
Filologia Anglesa i Alemanya	77,3 %	22,7 %
Filologia Grega	80,7 %	10,3 %
Filologia Llatina	66,7 %	33,3 %
Filologia Romànica	60,4 %	39,6 %
Filologia Semítica	60,2 %	39,8 %
Filosofia Teorètica i Pràctica	59,7 %	40,3 %
Geografia Física i Anàlisi Geogràfica Regional	52,3 %	47,7 %
Geografia Humana	67,7 %	32,3 %
Història Contemporània	79,0 %	21,0 %
Història de la Filosofia, Estètica i Filosofia de la Cultura	33,3 %	66,7 %
Història de l'Art	90,2 %	9,8 %
Història Medieval, Paleografia i Diplomàtica	67,3 %	32,7 %
Història Moderna	71,4 %	28,6 %
Lingüística General	65,3 %	34,7 %
Lògica, Història i Filosofia de la Ciència	46,8 %	53,2 %
Pintura	65,4 %	34,6 %
Prehistòria, Història Antiga i Arqueologia	90,6 %	9,4 %

Divisió II. Ciències Jurídiques, Econòmiques i Socials

Departament	% català	% castellà
Comptabilitat	35,7 %	64,3 %
Dret Administratiu i Processal	67,1 %	32,9 %
Dret Civil	37,9 %	62,1 %
Dret Constitucional i Ciència Política	62,4 %	37,6 %
Dret i Economia Internacionals	41,4 %	58,6 %
Dret Mercantil i Dret del Treball i de la Seguretat Social	20,6 %	79,4 %
Dret Penal i Ciències Penals	20,8 %	79,2 %
Econometria, Estadística i Economia Espanyola	52,9 %	47,1 %
Economia i Organització d'Empreses	29,3 %	70,7 %
Economia Política, Hisenda Pública i Dret Financer i Tributari	51,5 %	48,5 %
Història del Dret, Dret Romà i Dret Eclesiàstic de l'Estat	25,6 %	74,4 %
Història i Institucions Econòmiques	83,3 %	16,7 %
Matemàtica Econòmica, Financera i Actuarial	50,4 %	49,6 %
Política Econòmica i Estructura Econòmica Mundial	58,3 %	41,7 %
Sociologia i Anàlisi de les Organitzacions	39,2 %	60,8 %
Teoria Econòmica	63,4 %	36,6 %
Teoria Sociològica, Filosofia del Dret i Metodologia de les Ciències Socials	51,2 %	48,8 %

Divisió III. Ciències Experimentals i Matemàtiques

Departament	% català	% castellà
Àlgebra i Geometria	66,2 %	33,8 %
Astronomia i Meteorologia	77,1 %	22,9 %
Biologia Animal	62,3 %	37,7 %
Biologia Cel·lular	80,6 %	19,4 %
Biologia Vegetal	76,3 %	23,7 %
Bioquímica i Biologia Molecular	74,9 %	25,1 %
Cristal·lografia, Mineralogia i Dipòsits Minerals	90,5 %	9,5 %
Ecologia	69,4 %	30,6 %
Electrònica	65,4 %	34,6 %
Enginyeria Química i Metal·lúrgia	62,5 %	37,5 %
Estadística	88,5 %	11,5 %
Estratigrafia, Paleontologia i Geociències Marines	71,7 %	28,3 %
Estructura i Constituents de la Matèria	77,4 %	22,6 %
Física Aplicada i Òptica	63,0 %	37,0 %
Física Fonamental	64,3 %	35,7 %
Fisiologia	60,3 %	39,7 %
Genètica	84,3 %	15,7 %
Geodinàmica i Geofísica	100,0 %	0,0 %
Geoquímica, Petrologia i Prospecció Geològica	78,9 %	21,1 %
Matemàtica Aplicada i Anàlisi	82,0 %	18,0 %
Microbiologia	68,4 %	31,6 %
Química Analítica	82,3 %	17,7 %
Química Física	50,0 %	50,0 %
Química Inorgànica	66,2 %	33,8 %
Química Orgànica	87,0 %	13,0 %

Divisió IV. Ciències de la Salut

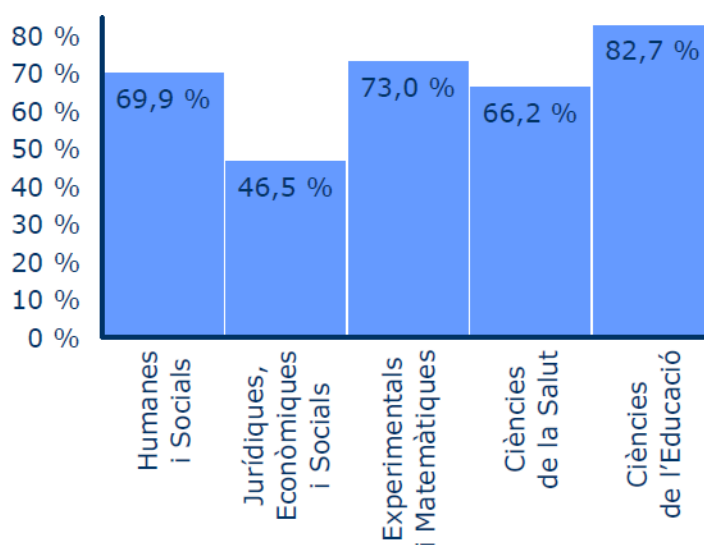
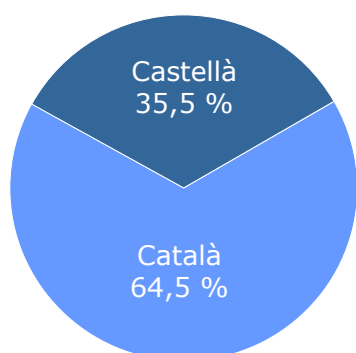
Departament	% català	% castellà
Anatomia i Embriologia Humana	61,7 %	38,3 %
Biologia Cel·lular i Anatomia Patològica	85,1 %	14,9 %
Bioquímica i Biologia Molecular. Divisió IV	82,5 %	17,5 %
Ciències Fisiològiques I	70,8 %	29,2 %
Ciències Fisiològiques II	73,0 %	27,0 %
Ciències Morfològiques i Odontostomatologia	71,6 %	28,4 %
Cirurgia i Especialitats Quirúrgiques	58,0 %	42,0 %
Farmàcia i Tecnologia Farmacèutica	70,7 %	29,3 %
Farmacologia i Química Terapèutica	70,7 %	29,3 %
Físicoquímica	76,2 %	23,8 %
Fisiologia. Divisió IV	84,0 %	16,0 %
Infermeria de Salut Pública, Salut Mental i Maternoinfantil	75,5 %	24,5 %
Infermeria Fonamental i Medicoquirúrgica	71,2 %	28,8 %
Medicina	73,3 %	26,7 %
Metodologia de les Ciències del Comportament	60,7 %	39,3 %
Microbiologia i Parasitologia Sanitàries	66,8 %	33,2 %
Nutrició i Bromatologia	68,4 %	31,6 %
Obstetrícia, Ginecologia, Pediatria, Radiologia i Medicina Física	50,0 %	50,0 %
Personalitat, Avaluació i Tractament Psicològic	49,5 %	50,5 %
Podologia	53,9 %	46,1 %
Productes Naturals, Biologia Vegetal i Edafologia	56,6 %	43,4 %
Psicologia Bàsica	66,1 %	33,9 %
Psicologia Evolutiva i de l'Educació	61,3 %	38,7 %
Psicologia Social	46,2 %	53,8 %
Psiquiatria i Psicobiologia Clínica	63,4 %	36,6 %
Salut Pública	89,6 %	10,4 %

Divisió V. Ciències de l'Educació

Departament	% català	% castellà
Didàctica de la Llengua i la Literatura	100 %	0,0 %
Didàctica de l'Educació Visual i Plàstica	77,4 %	22,6 %
Didàctica de l'Expressió Musical i Corporal	90,0 %	10,0 %
Didàctica de les Ciències Experimentals i la Matemàtica	92,3 %	7,7 %
Didàctica de les Ciències Socials	95,7 %	4,3 %
Didàctica i Organització Educativa	83,1 %	16,9 %
Mètodes d'Investigació i Diagnòstic en Educació	63,3 %	36,7 %
Teoria i Història de l'Educació	75,3 %	24,7 %
Unitat departamental de Biblioteconomia i Documentació	99,3 %	0,7 %

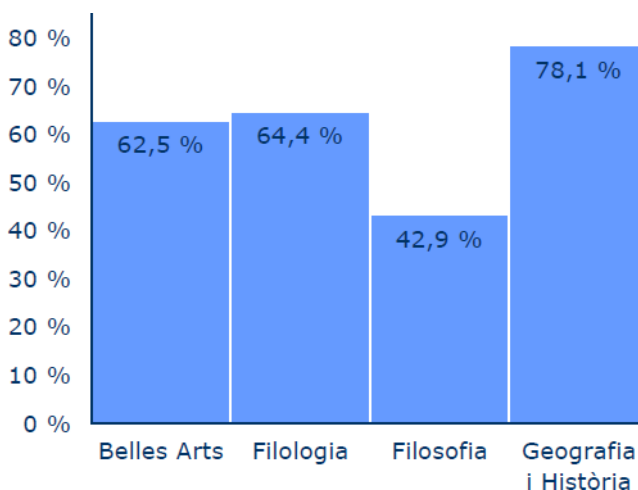
Gràfics per àmbit d'activitat universitària, facultat i ensenyament

Dades globals i per àmbits d'activitat universitària. El gràfic de l'esquerra mostra els percentatges d'ús de català i castellà com a llengües vehiculars de la docència en els ensenyaments homologats i propis el curs 2002-2003; el de la dreta, la proporció d'ús de català segons els àmbits d'activitat universitària.

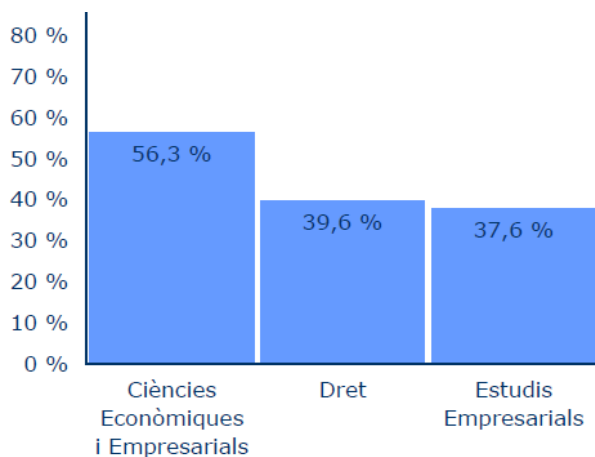


Dades per centres i per ensenyaments. Els gràfics que segueixen a continuació mostren les dades de la llengua de la docència, agrupades per àmbits d'activitat universitària, en primer lloc, dels centres o facultats en què s'estructura la Universitat i, en segon lloc, dels ensenyaments que s'hi imparteixen.

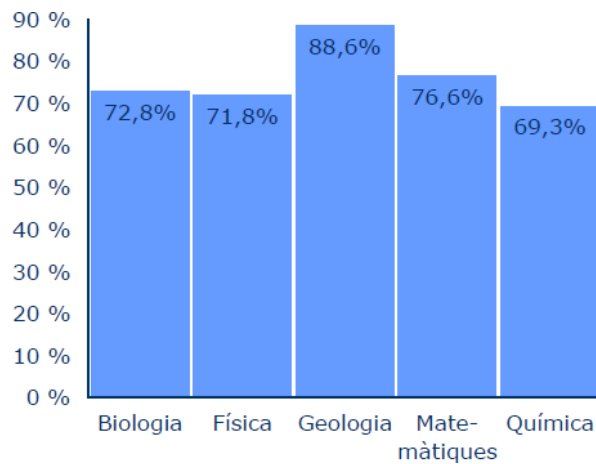
Humanes i Socials



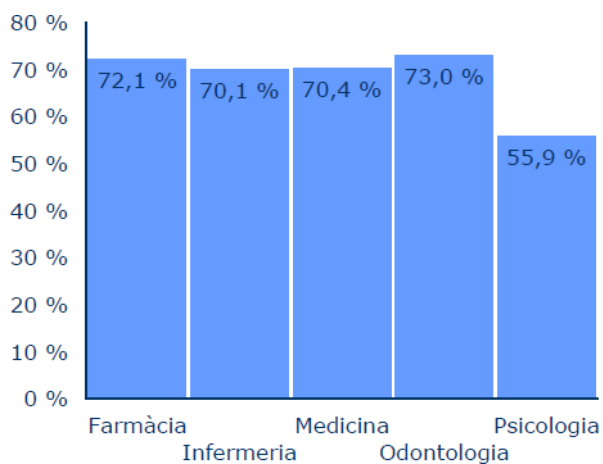
Jurídiques, Econòmiques i Socials



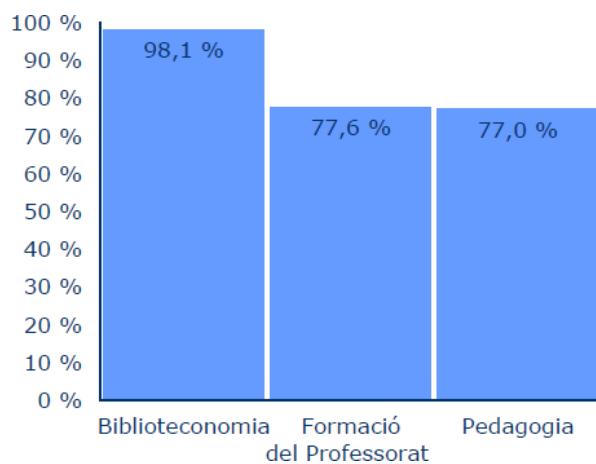
Experimentals i Matemàtiques



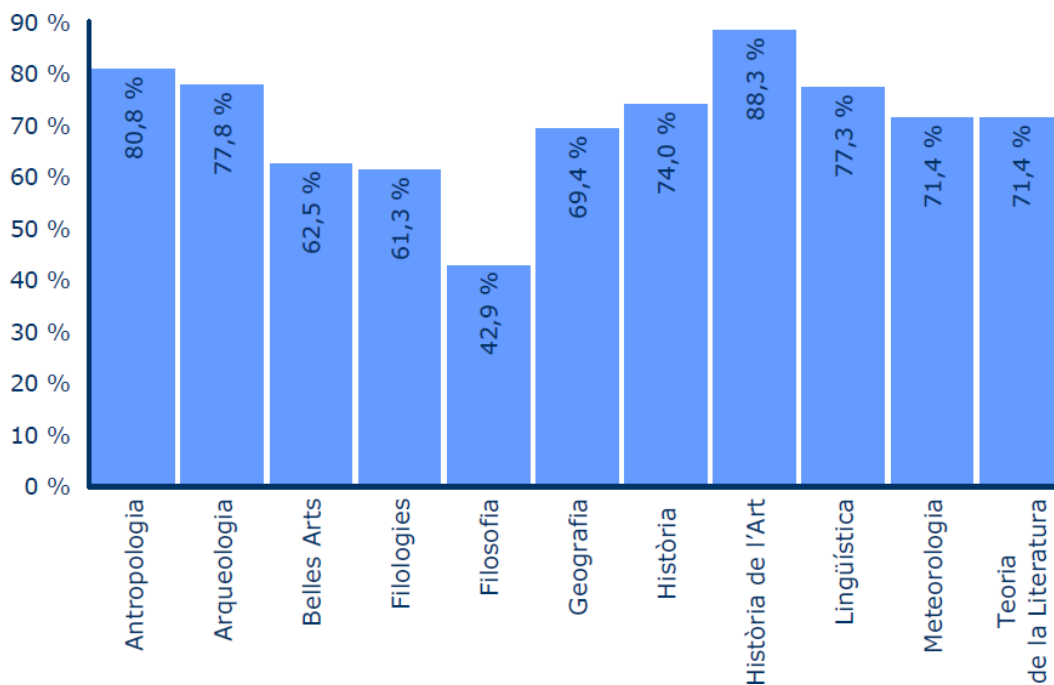
Ciències de la Salut



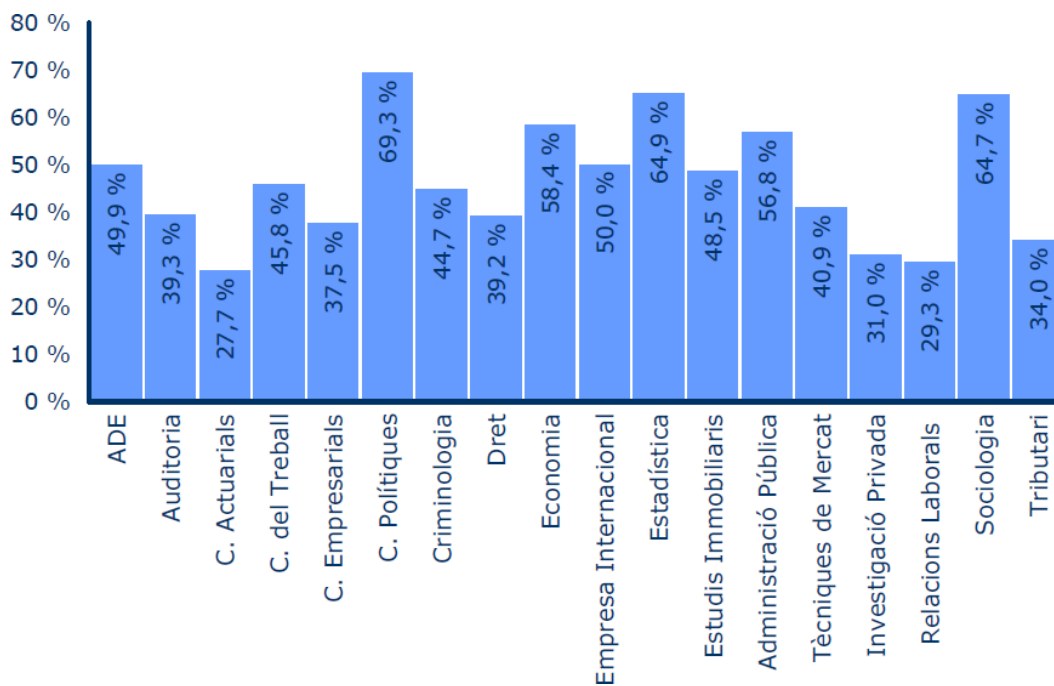
Ciències de l'Educació



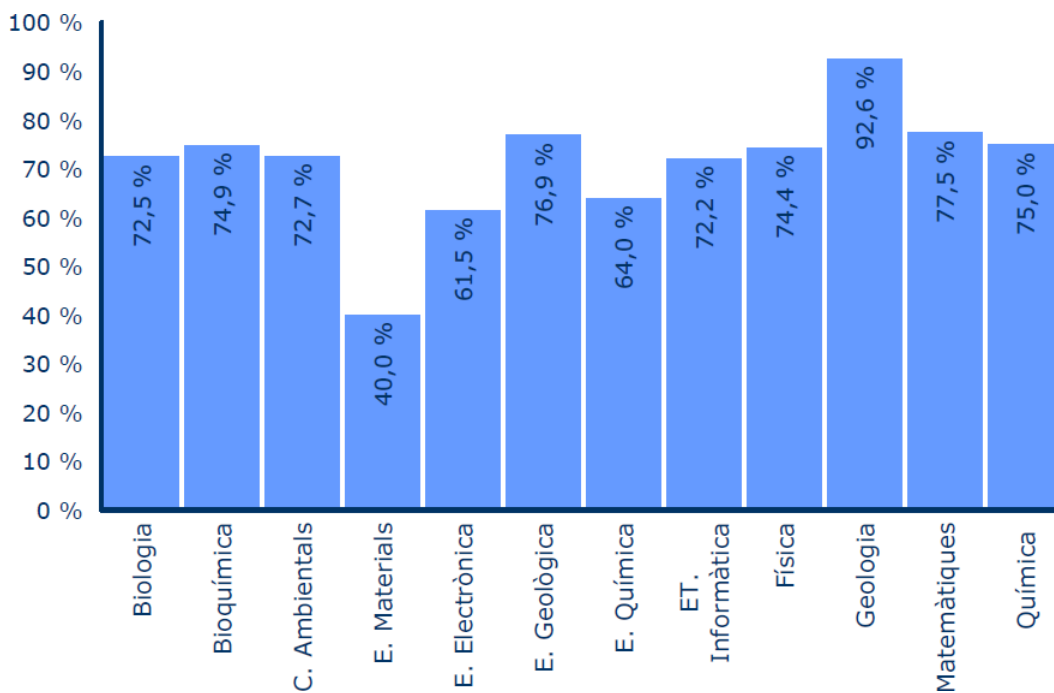
Ensenyaments de Ciències Humanes i Socials



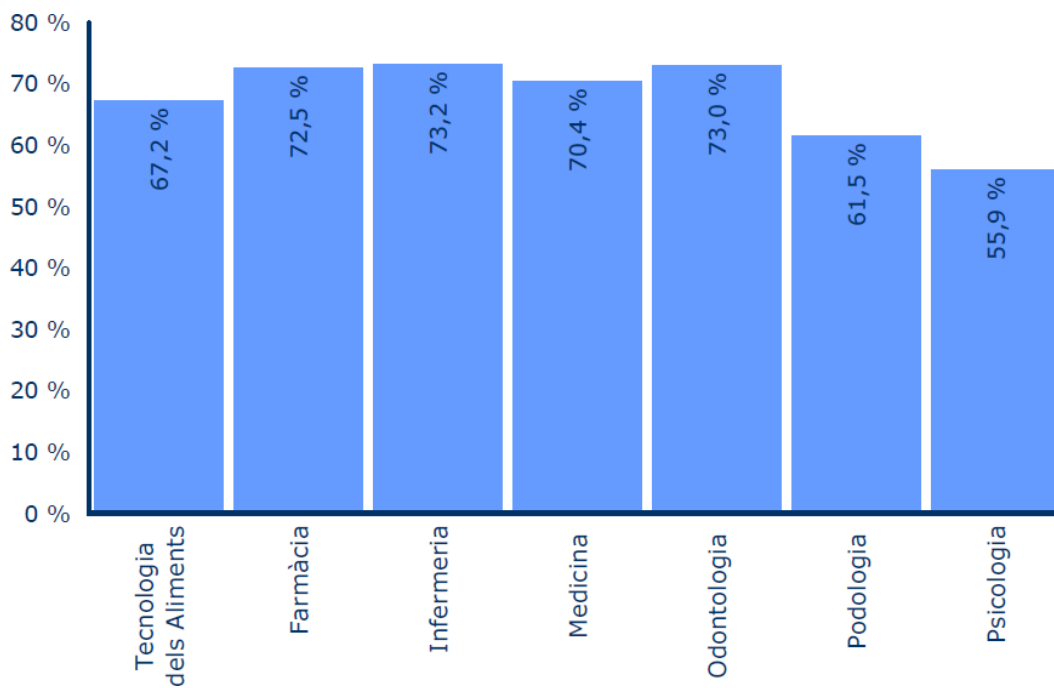
Ensenyaments de Ciències Jurídiques, Econòmiques i Socials



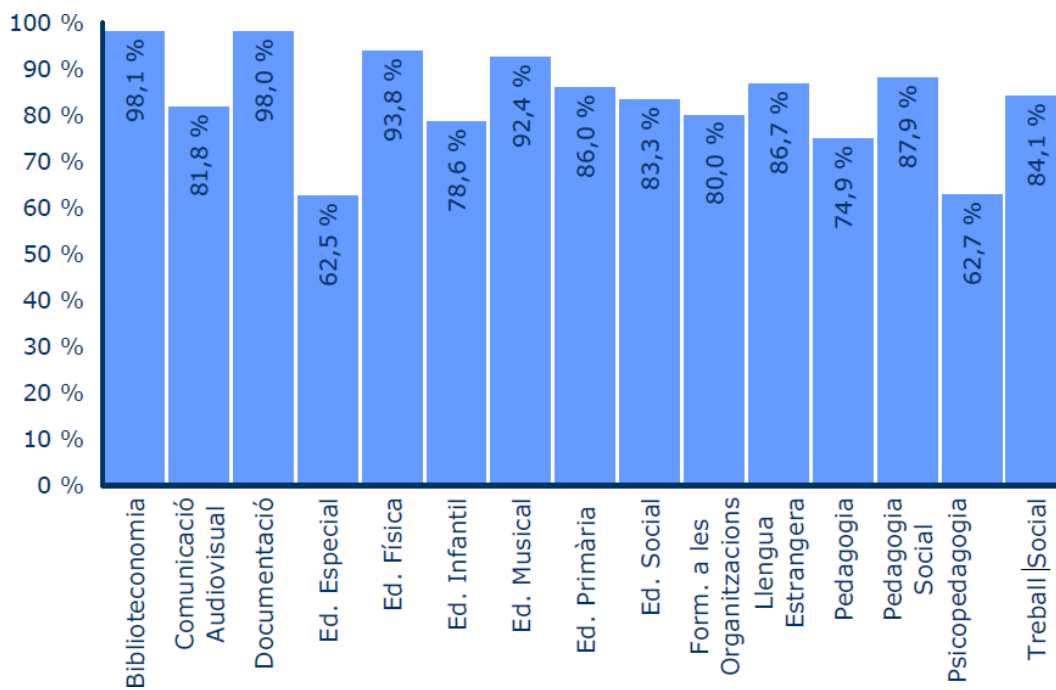
Ensenyaments de Ciències Experimentals i Matemàtiques

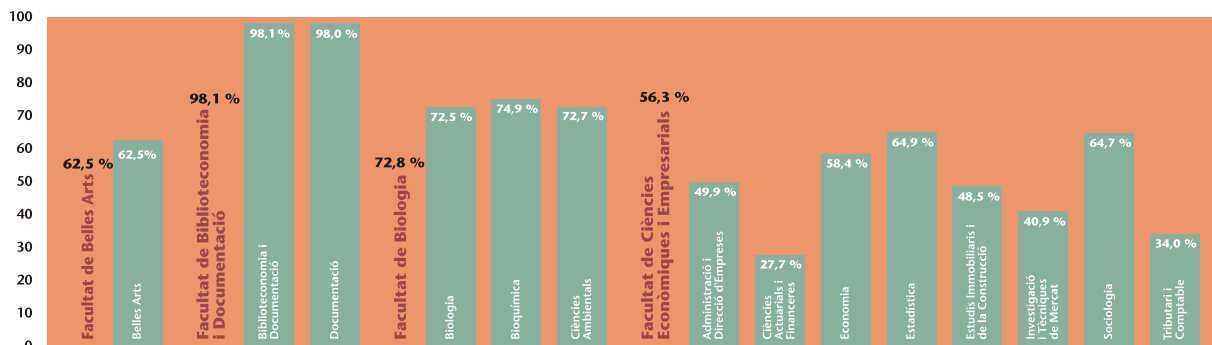
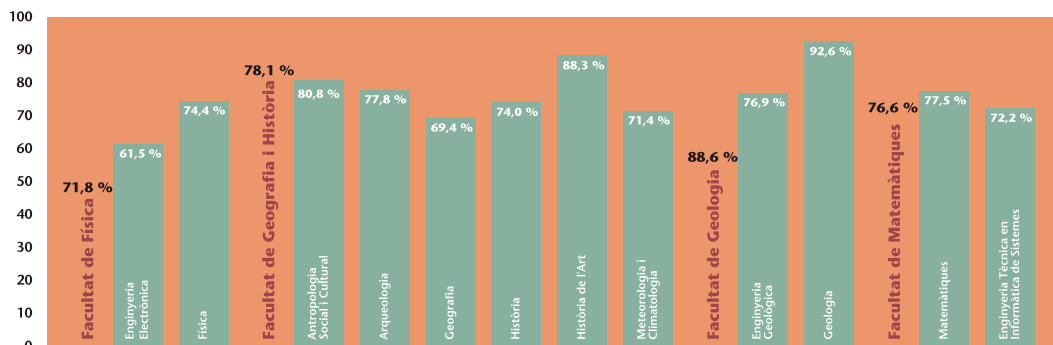
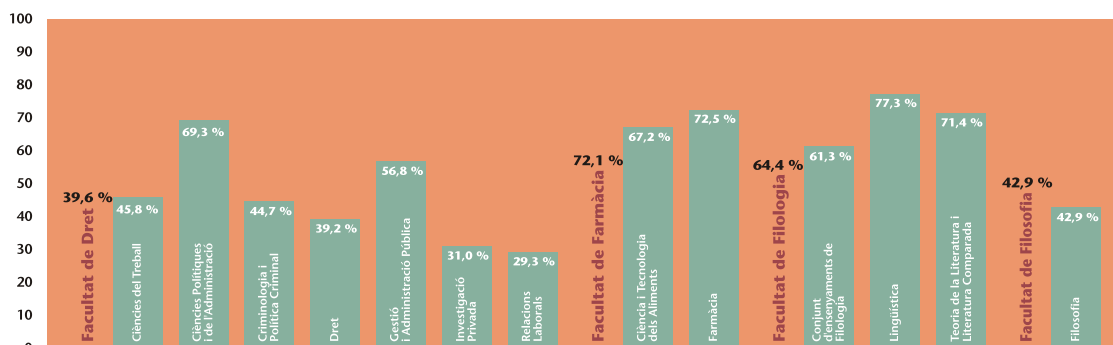
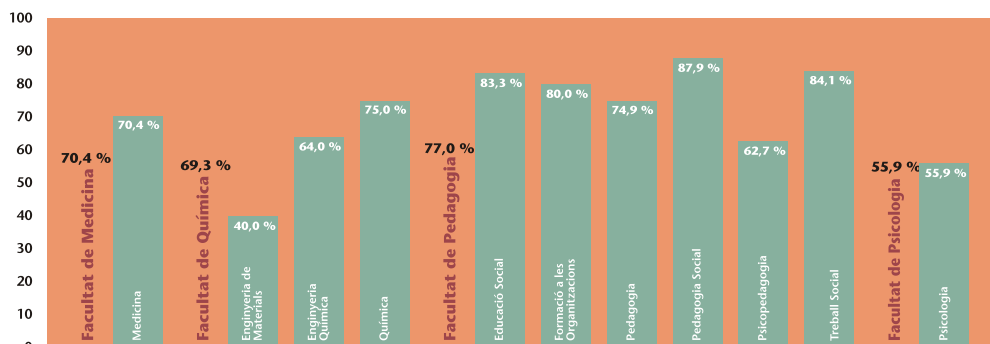
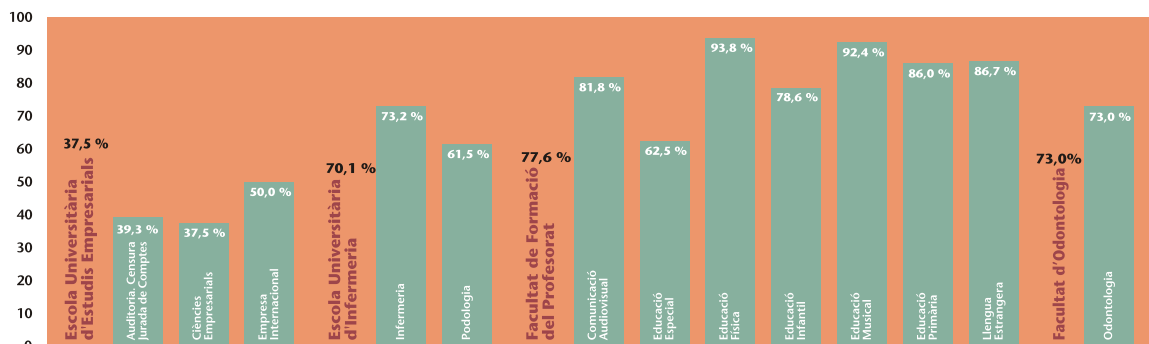


Ensenyaments de Ciències de la Salut



Ensenyaments de Ciències de l'Educació





Fitxa tècnica

El procés d'obtenció de dades sobre la llengua de la docència, que ha comptat amb la col·laboració d'Informació, Avaluació i Prospectiva (IAP), es duu a terme biennalment, com a conseqüència de les exigències del Contracte programa que la UB va signar amb la Generalitat de Catalunya, i aprofita els circuits institucionals existents per a l'obtenció d'altres indicadors de l'activitat universitària. La base d'aquest estudi són les assignatures impartides als diferents ensenyaments de la Universitat de Barcelona; aquesta informació està recollida a la base de dades *Resum de la matrícula del curs 2002-2003* elaborada pel Servei de Gestió Acadèmica.

En una segona fase de treball, aquesta base de dades d'assignatures s'ha complementat amb la informació que es publica en la *Guia de l'estudiant* o a la pàgina web de cada ensenyament. Posteriorment, els caps d'estudi dels diferents ensenyaments han verificat i complementat la informació. Finalment, i només quan ha estat necessari, els becaris de la Xarxa de Dinamització Lingüística han intervingut en el procés d'obtenció de dades per fer observació directa de la llengua en què s'impartien els grups classe del seu centre que no s'havien pogut documentar lingüísticament en les fases anteriors.

	Grups classe	%
Grups classe amb la llengua de la docència explicitada en la <i>Guia de l'estudiant</i> o al web de la UB	2.247	37,1 %
Grups classe amb la llengua de la docència explicitada pel cap d'estudis	3.555	58,6 %
Grups classe amb la llengua de la docència explicitada pels becaris de la Xarxa de Dinamització Lingüística	262	4,3 %

TAULA 1. Procedència de les dades obtingudes durant el curs 2002-2003.

Els criteris de selecció del corpus d'assignatures estudiat han estat els següents: assignatures de pla nou impartides en centres propis de la Universitat de Barcelona, teòriques, obligatòries i optatives exclusives d'un únic ensenyament. En total, s'han estudiat 6.064 grups classe.

Per observar l'evolució que ha experimentat la llengua de la docència a la UB, podeu consultar les dades que s'han obtingut en cursos acadèmics anteriors a la pàgina web:

www.ub.edu/sl/ca/socio/dades

Dades comparades de la llengua de la docència (cursos 2000-2001 i 2002-2003)

Dades globals

Llengua de les classes: català	
2000-2001	2002-2003
64,8 %	64,5 %

Dades de les divisions

Llengua de les classes: català		
Divisió	2000-2001	2002-2003
Divisió I. Ciències Humanes i Socials	70,6 %	69,9 %
Divisió II. Ciències Jurídiques, Econòmiques i Socials	44,5 %	46,5 %
Divisió III. Ciències Experimentals i Matemàtiques	74,3 %	73,0 %
Divisió IV. Ciències de la Salut	68,2 %	66,2 %
Divisió V. Ciències de l'Educació	82,3 %	82,7 %

Dades dels centres

Llengua de les classes: català		
Centre	2000-2001	2002-2003
Belles Arts	65,5 %	62,5 %
Biblioteconomia i Documentació	99,2 %	98,1 %
Biologia	74,5 %	72,8 %
Ciències Econòmiques i Empresariales	46,3 %	56,3 %
Dret	43,6 %	39,6 %
Estudis Empresarials	41,9 %	37,6 %
Farmàcia	72,3 %	72,1 %
Filologia	65,2 %	64,4 %
Filosofia	42,5 %	42,9 %
Física	73,6 %	71,8 %
Formació del Professorat	86,6 %	77,6 %
Geografia i Història	78,3 %	78,1 %
Geologia	87,0 %	88,6 %
Infermeria	63,9 %	70,1 %
Matemàtiques	80,1 %	76,6 %
Medicina	76,0 %	70,4 %
Odontologia	66,9 %	73,0 %
Pedagogia	71,1 %	77,0 %
Psicologia	56,9 %	55,9 %
Química	69,4 %	69,3 %

Dades dels ensenyaments per divisions

Divisió I. Ciències Humanes i Socials

Llengua de les classes: català		
Ensenyament	% català	% castellà
Antropologia Social i Cultural	78,6 %	80,8 %
Arqueologia		77,8 %
Belles Arts	65,5 %	62,5 %
Conjunt d'ensenyaments de Filologia	63,0 %	61,3 %
Filosofia	42,3 %	42,9 %
Geografia	74,5 %	64,9 %
Història	75,3 %	74,0 %
Història de l'Art	84,2 %	88,3 %
Lingüística	76,0 %	77,3 %
Meteorologia i Climatologia		71,4 %
Teoria de la Literatura i Literatura Comparada	62,5 %	71,4 %

Divisió II. Ciències Jurídiques, Econòmiques i Socials

Llengua de les classes: català		
Ensenyament	% català	% castellà
Administració i Direcció d'Empreses	40,0 %	49,9 %
Auditoria. Censura Jurada de Comptes	57,1 %	39,3 %
Ciències Actuarials i Financeres	23,1 %	27,7 %
Ciències del Treball		45,8 %
Ciències Empresarials	40,8 %	37,5 %
Ciències Polítiques i de l'Administració	66,2 %	69,3 %
Criminologia i Política Criminal	40,0 %	44,7 %
Dret	39,0 %	39,2 %
Economia	54,5 %	58,4 %
Empresa Internacional	46,3 %	50,0 %
Estadística	62,2 %	64,9 %
Estudis Immobiliaris i de la Construcció	59,1 %	48,5 %
Gestió i Administració Pública	59,2 %	56,8 %
Investigació i Tècniques de Mercat	21,2 %	40,9 %
Investigació Privada	35,5 %	31,0 %
Relacions Laborals	44,8 %	29,3 %
Sociologia	62,1 %	64,7 %
Tributari i Comptable	28,7 %	34,0 %

Divisió III. Ciències Experimentals i Matemàtiques

Llengua de les classes: català		
Ensenyament	% català	% castellà
Biologia	73,8 %	72,5 %
Bioquímica	79,2 %	74,9 %
Ciències Ambientals		72,7 %
Enginyeria de Materials		40,0 %
Enginyeria Electrònica	61,9 %	61,5 %
Enginyeria Geològica	72,9 %	76,9 %
Enginyeria Química	65,5 %	64,0 %
Enginyeria Tècnica en Informàtica de Sistemes		72,2 %
Física	76,5 %	74,4 %
Geologia	91,3 %	92,6 %
Matemàtiques	80,1 %	77,5 %
Química	70,9 %	75,0 %

Divisió IV. Ciències de la Salut

Llengua de les classes: català		
Ensenyament	% català	% castellà
Ciència i Tecnologia dels Aliments	62,8 %	67,2 %
Farmàcia	73,8 %	72,5 %
Infermeria	69,0 %	73,2 %
Medicina	76,0 %	70,4 %
Odontologia	66,9 %	73,0 %
Podologia	51,8 %	61,5 %
Psicologia	56,9 %	55,9 %

Divisió V. Ciències de l'Educació

Llengua de les classes: català		
Ensenyament	% català	% castellà
Biblioteconomia i Documentació	99,0 %	98,1 %
Comunicació Audiovisual	64,3 %	81,8 %
Conjunt d'Ensenyaments de Formació del Professorat	96,1 %	71,5 %
Documentació	100 %	98,0 %
Educació Especial	63,3 %	62,5 %
Educació Física	79,4 %	93,8 %
Educació Infantil	89,3 %	78,6 %
Educació Musical	96,2 %	92,4 %
Educació Primària	91,8 %	86,0 %
Educació Social	82,0 %	83,3 %
Formació a les Organitzacions		80,0 %
Llengua Estrangera	89,5 %	86,7 %
Pedagogia	72,3 %	74,9 %
Pedagogia Social		87,9 %
Psicopedagogia	58,0 %	62,7 %
Treball Social		84,1 %