

## 5. La Xarxa de Dinamització Lingüística

El 1990, la Comissió de Política Lingüística va aprovar el Pla de dinamització lingüística<sup>1</sup> (PDL) de la UB, que inicia una nova etapa en la planificació lingüística. El PDL pretén sistematitzar harmònicament les accions encaminades a estimular l'ús de la llengua catalana en tots els àmbits professionals en què la UB, com a organisme, i qualsevol dels seus membres, com a professionals dels diversos col·lectius, intervenen: la docència, la recerca, l'administració i la gestió universitàries, la informació i la representació de la Universitat a l'exterior.

La Universitat de Barcelona és un organisme de dimensions tan grans, que qualsevol acció general que pretengui arribar a tota la comunitat universitària per informar-la, recollir-ne necessitats o avaluar les conseqüències d'alguna actuació, ha de comptar amb una estructura organitzativa important, amb uns objectius ben definits, amb un calendari i amb els recursos necessaris per dur a terme les accions de manera racional, pràctica i seriosa. Així mateix, ha de comptar amb un conjunt de criteris de seguiment que permetin avaluar els resultats que s'obtenen de l'aplicació del Pla i reorientar-ne les actuacions, si convé.

D'aquí que el PDL preveïés la creació d'una xarxa de dinamització lingüística que tingués en compte les divisions administratives de la Universitat (divisions i facultats), els col·lectius universitaris (professorat, alumnat i personal d'administració i serveis) i el Servei de Llengua Catalana i la Comissió de Política Lingüística com a unitats de coordinació.

### 5.1. Objectius i responsabilitats

Tal com consta al Pla de dinamització lingüística, la Xarxa de Dinamització s'ha de responsabilitzar de les tasques de normalització següents:

- Canalitzar informació i recursos.
  - Canalitzar la difusió de les accions de normalització que proposa la Comissió de Política Lingüística (CPL) i coordina el Servei de Llengua Catalana (SLC).
  - Canalitzar la distribució de documents i recursos tècnics que elabora l'SLC.
  - Canalitzar la difusió dels serveis que ofereix l'SLC.
- Detectar necessitats i proposar actuacions.
  - Detectar els problemes i buits lingüístics de la Universitat, tant de tipus general com de tipus específic.
  - Proposar un pla anual de treball que cobreixi les necessitats prioritàries de cada facultat.
  - Coordinar la recollida periòdica de dades que reflecteixin la situació del català a la UB.

---

<sup>1</sup> El podeu consultar a l'adreça <<http://www.ub.es/xdl/pladina/pladin.htm>>.

- Vehicular la recepció de sol·licituds lingüístiques dels membres de la comunitat universitària encaminades a la normalització de l'ús de la llengua.
  - Proposar accions i treballs que satisfacin les necessitats detectades.
  - Seguir l'aplicació de les accions de normalització i els indicadors de la qualitat de la llengua.
- Concretar les fórmules i els canals per aconseguir el finançament de les tasques de normalització.

## 5.2. L'estructura

La Xarxa de Dinamització Lingüística, que depèn directament del Servei de Llengua Catalana i del Vicerectorat de Relacions Institucionals i Política Lingüística, es basteix sobre les comissions de dinamització lingüística (CDL) de cada centre (facultat o escola). D'una banda, la junta de facultat controla directament les diverses actuacions que posa en marxa la CDL corresponent al centre, mentre que l'àrea de dinamització de l'SLC coordina la totalitat de CDL dels centres i n'unifica les accions.

Les comissions de les divisions II i III, que es van constituir durant l'últim trimestre del curs 1991-92, van ser les pioneres. Es va començar per aquests centres i no per uns altres perquè es poden considerar representatius de les diferents situacions sociolingüístiques de la UB: els percentatges de docència en català passen del 95 % en determinats centres al 25 % en d'altres. La resta de CDL es van anar constituint al llarg del curs 1992-93.

En l'actualitat, la Xarxa de Dinamització Lingüística de la UB està formada per les comissions següents:

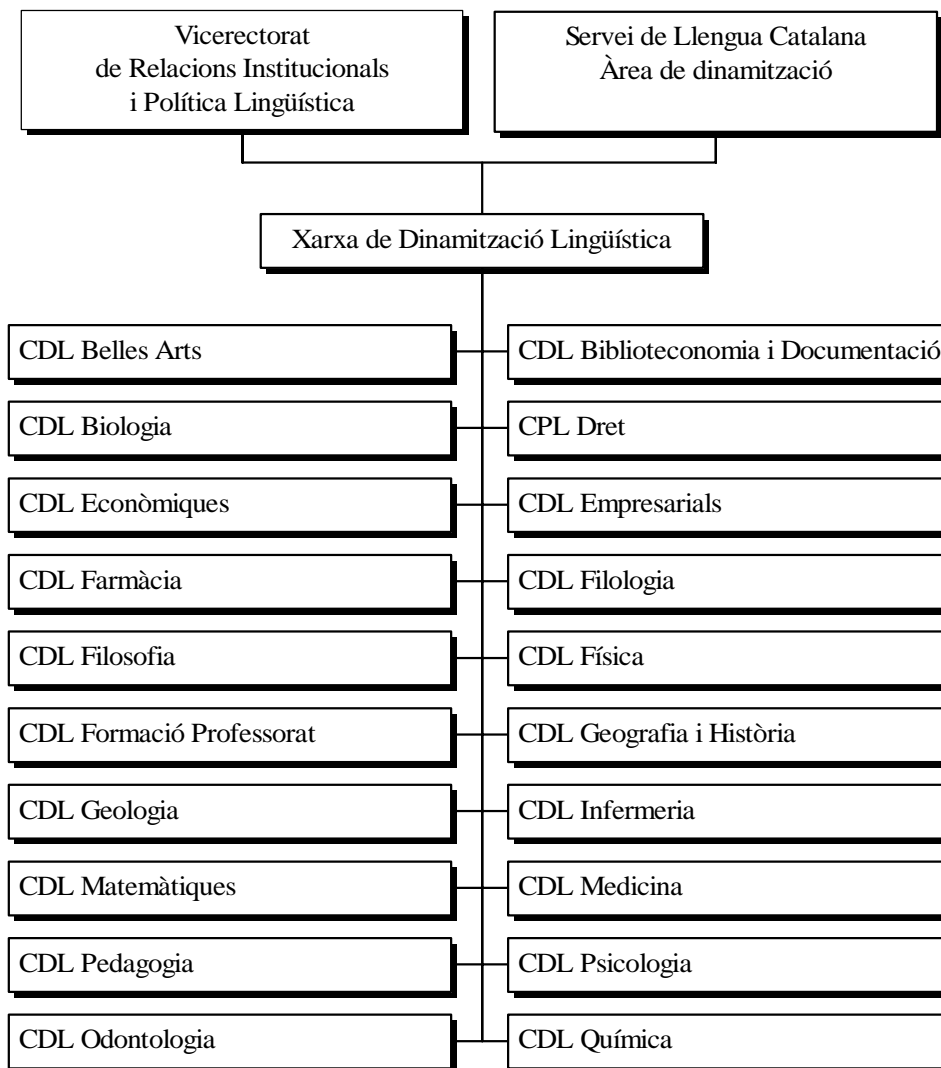
Divisió I Ciències Humanes i Socials	CDL de Belles Arts CDL de Filologia CDL de Filosofia CDL de Geografia i Història
Divisió II Ciències Jurídiques, Econòmiques i Socials	CPL de Dret CDL d'Econòmiques CDL d'Empresarials
Divisió III Ciències Experimentals i Matemàtiques	CDL de Biologia CDL de Física CDL de Geologia CDL de Matemàtiques CDL de Química

Divisió IV  
Ciències de la Salut

CDL de Farmàcia  
CDL d'Infermeria  
CDL de Medicina  
CDL d'Odontologia  
CDL de Psicologia

Divisió V  
Ciències de l'Educació

CDL de Biblioteconomia i Documentació  
CDL de Pedagogia  
CDL de Formació del Professorat

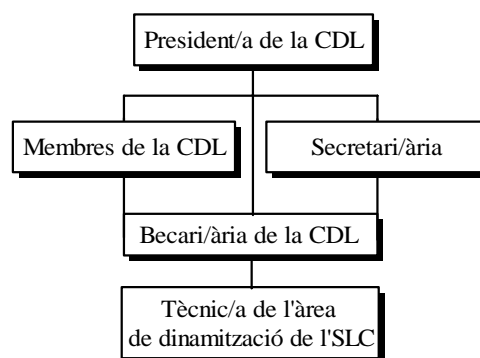


### 5.3. La composició

Amb la intenció de flexibilitzar l'estructura organitzativa de les comissions i perquè hi intervinguin representants dels diferents col·lectius de les facultats i escoles, el Pla de dinamització lingüística permet que la CDL de cada centre adopti l'estructura que més li convingui tenint en compte els diferents col·lectius que la componen. Tanmateix, a títol indicatiu, una comissió òptima hauria d'estar integrada per:

- el degà o, per delegació, el vicedegà en el cas de les facultats; i el director o, per delegació, el vicedirector en el cas de les escoles universitàries
- el cap de secretaria, o la persona que delegui
- membres del professorat (és aconsellable un representant per cada departament o unitat del centre)
- el sector de l'alumnat que ho desitgi, representants de les associacions d'estudiants i l'alumne becat.

La comissió és presidida pel degà o director, o per la persona que deleguin, de cada centre. La condició de membre de la Comissió de Política Lingüística de la Universitat no és incompatible amb la de membre de la Comissió de Dinamització Lingüística, ans al contrari: els membres de la CPL esdevenen automàticament membres de la CDL de la facultat que els correspongui.



### 5.4. Directori

President	Membres	Becaris
<b>Divisió de Ciències Humanes i Socials</b>		
Belles Arts		
Francesc Orenes (2001-1993)	Mercè Casanovas (2000-1994) M. Àngels González (2000-1994) Montse López (2000-1997) Gerard Sala (2000-1994) Isidre Tolosa (1997-1993)	Laura Velasco (2001-2000) Esther Burgueño (1999-1998) Immaculada Fornells (1999-1997) Susanna Bernadí (1997-1995) Cristina Latorre (1995-1994) Josep Pérez (1994-1993) Marta Bosch (1994-1993)

President	Membres	Becaris
-----------	---------	---------

### Divisió de Ciències Humanes i Socials

#### Filologia

August Bover (2001-1999)	Emili Boix (2000-1997)	David Medina (2001-2000)
Lluís Payrató (1999-1998)	Lídia Pons (2000-1993)	Sílvia Barba (2000-1999)
Esther Artigas (1998-1994)	Pere Quetglas (1996-1994)	Muntsa Siurana (1999-1998)
Pere Quetglas (1994-1993)	Remei Romanos (1995-1993)	Xavier Sánchez (1998-1995)
	Jesús Tusón (1997-1993)	Marta Torres (1997-1993)
	Laura Vara (1996-1995)	Rafel Soler (1995-1994)
	Rosa Vila (2000-1997)	Martí Crespo (1994-1993)

#### Filosofia

Octavi Piulats (2001-1999)	Antonio Aguilera (1994-1993)	Olalla Bagüés (2001-2000)
Antoni Prevosti (1999-1997)	Mariona Alabern (1997-1994)	Laura Campillos (2000-1999)
Salvi Turó (1998-1995)	Norbert Bilbeny (1997-1993)	Núria Sara Miras (1999-1998)
Jordi Sales (1995-1994)	Josefina Birulés (1997-1993)	Israel Clarà (1998-1997)
Antonio Alegre (1994-1993)	Josep M. Esquirol (2000-1993)	Núria París (1997-1996)
	Francesc Fortuny (1997-1993)	Martí Petit (1996-1993)
	Concepció Franco (1999-1998)	Imma Matas (1995-1993)
	Manuel García (1997-1993)	
	Ignasi Jané (1999-1998)	
	Ramon Jansana (1998-1993)	
	Salvi Turró (2000-1994)	

#### Geografia i Història

Bernat Muniesa (2001-1997)	Carles Carreras (1998-1994)	Josep Cara (2001-2000)
Lourdes Cirlot (1997-1994)	Jordi Casassas (2000-1993)	Joan Pinar (2000-1999)
Jesús Contreras (1994-1993)	Agustí Colominas (2000-1999)	Núria Sara Miras (1999-1998)
	Antoni Contijoch (2000-1999)	Josepa López (1999-1997)
	Marc Díaz (1996-1993)	Xavier Mora (1997-1996)
	Xavier Florensa (1999-1997)	Jaume Noguera (1996-1995)
	Maria Forn (1999-1993)	Mercè Sannicolàs (1996-1995)
	Bernat Jofre (1996-1993)	Maria Sabaté (1995-1993)
	Josep M. Rabella (1994-1993)	Joan Pérez (1994-1993)
	Dolors Sánchez (2000-1993)	Eva Solans (1994-1993)

### Divisió de Ciències Jurídiques, Econòmiques i Socials

#### Ciències Econòmiques i Empresarials

Miquel Caminal (2001-1998)	Júlia Aguilera (2000-1997)	Maura Lerga (2001-2000)
Montserrat Duran (1997-1993)	Puri Aguilera (2000-1997)	Cesc Mas (2000-1999)
	Anna Alabart (2000-1996)	Laura González (1999-1998)
	Lluís Enric Alòs (2000-1993)	Marisa González (1999-1998)
	Jaume Argerich (2000-1996)	Carles Saavedra (1999-1998)
	Guifré Belloso (2000-1998)	Verònica García (1999-1998)
	Rosa Bonafont (2000-1997)	Núria Bertran (1998-1996)
	Jordi Calvet (1994-1993)	Mar Bruna (1998-1996)
	Xavier Casellas (1997-1996)	Maria Casals (1998-1996)
	Georgina Castellà (1999-1998)	Eva García (1998-1997)
	Carolina Chacón (2000-1996)	Mercè Torrelles (1998-1997)
	Jordi Ciurò (1996-1993)	Virgínia Arqué (1997-1996)

President	Membres	Becaris
	Montserrat Duran (2000-1998)	Esther Oliver (1997-1996)
	Àngel Fernández (2000-1996)	Montserrat Barbany (1996-1994)
	Carme Ferrer (2000-1996)	Isabel Cabré (1996-1994)
	Jordi Ferrer (2000-1997)	Marc Carreras (1996-1995)
	Teresa Juanola (2000-1993)	Sabina Escudé (1996-1995)
	Jaume Marvà (2000-1996)	Mercè Bravo (1995-1993)
	Blanca Mas (2000-1996)	Jordi Calvet (1995-1994)
	Carme Melsió (1997-1996)	Neus Margalló (1995-1994)
	Elisenda Paluzié (2000-1996)	David Murillo (1994-1993)
	Genís Pascual (1997-1996)	
	Eva Piera (1994-1993)	
	Joaquim Sabater (2000-1997)	

## Dret

Anna Casanovas (2001-1995)	Júlia Aguilar (1999-1996)	Gemma Llobet (2001-2000)
Eva Pons (1995-1993) i	Tània Alaix (1994-1993)	Xavier Bertrana (2000-1999)
Agustí Pou (1995-1993)	Esther Arroyo (2000-1995)	Cristina Izquierdo (2000-1999)
	Helena Berenguer (1994-1993)	Anna Martí (1999-1997)
	Clara Camps (1996-1993)	David Morales (1998-1997)
	Maria Casals (1999-1998)	Esther Ferrer (1997-1996)
	Georgina Castellà (1999-1998)	Xavier Sanz (1997-1994)
	David Colmenero (1996-1993)	Clara Camps (1996-1994)
	Manel Coloma (1999-1996)	Josep Castells (1995-1993)
	Moisès Compte (1999-1996)	Moisès Compte (1995-1993)
	Meritxell Cortada (1995-1994)	
	Xavier Garcia (1994-1993)	
	Nicolau González (1995-1993)	
	Bernat Graupera (1994-1993)	
	José López (1994-1993)	
	Àlex Mañé (1995-1993)	
	Maria Marquès (1998-1993)	
	Jordi Matas (2000-1999)	
	Catalina Moragues (1999-1993)	
	Oriol Oleart (2000-1993)	
	Lídia Olivenza (1995-1993)	
	Carles Pàramo (1995-1994)	
	Eva Pons (2000-1995)	
	Agustí Pou (2000-1995)	
	Xavier Puig (1995-1994)	
	Miquel Rosich (1995-1993)	
	Blanca Ruiz (1999-1993)	
	Xavier Sanz (1999-1993)	
	Leticia Saravia (1999-1994)	
	Jordi Saumell (1996-1994)	
	Marc Serra (1995-1994)	
	Rosina Sordé (1996-1994)	
	Max Turull (2000-1996)	
	Núria Vilà (1994-1993)	

President	Membres	Becaris
-----------	---------	---------

### Estudis Empresarials

M. Àngels Goixens (2001-2000)	Marc Antoni Abel (1997-1994)	Andrea Vilet (2001-2000)
Alfredo Rocafort (2000-1999)	Roman Adillon (2000-1994)	Sandra Homs (2000-1997)
Joan Francesc Pont (1999-1998)	Ricard Altés (1999-1998)	Mar Jorro (1998-1997)
Isabel Vidal (1997-1993)	Sílvia Altimira (1994-1993)	Anna Andreu (1997-1996)
	Neus Blanchs (2000-1993)	Montserrat Barbany (1997-1995)
	Salvador Carrasco (2000-1998)	Sabina Escudé (1997-1995)
	Maria Dasca (2000-1999)	Sònia Gimeno (1997-1994)
	Àlex Duch (1997-1996)	Marta Pascual (1997-1994)
	Carme Ferrer (1997-1994)	Isabel Cabré (1994-1993)
	Àngels Goxens (2000-1999)	Helena Moreno (1994-1993)
	Marisa Jàvega (1997-1994)	
	Lambert Jorba (1997-1994)	
	Jordi Melé (2000-1998)	
	Sergi Molina (1994-1993)	
	Ramon Parera (2000-1998)	
	Josep Quesada (2000-1998)	
	Roger Salvat (2000-1998)	
	Emili Sànchez (1997-1994)	
	Antoni Soy (2000-1995)	
	Agustí Ten (2000-1994)	
	Dolors Torregrossa (1997-1993)	
	Àngel Torres (1996-1993)	
	Àngel Enric Valls (1996-1993)	

### Divisió de Ciències Experimentals i Matemàtiques

#### Biologia

Mercè Durfort (2001-1995)	Sílvia Atrian (2000-1993)	Cristòfol Pons (2001-2000)
Xavier Testar (1995-1993)	Elisa Bosch (2000-1993)	Meritxell Mas (2000-1999)
	Mercè Durfort (1995-1993)	Elisabet Suárez (1999-1998)
	Elena Martín (1999-1993)	Eduardo Balbuena (1998-1996)
	Elena Nadal (2000-1999)	Roger Bartra (1996-1993)
		Gemma Enrique-Tarancón (1994-1993)

#### Física

Joan A. Padró (2001-1998)	Marta Boada (2000-1995)	Roger Sabà (2001-2000)
Rolf Tarrach (1998-1996)	Atilà Herms (2000-1993)	Roger Bosch (1999-1998)
Pere Seglar (1996-1993)	Josep Llosa (2000-1993)	Elisabet Roch (1998-1997)
	Pere Seglar (2000-1996)	Xavier Castellana (1997-1995)
	Santiago Vallmitjana (2000-1996)	Anna Lon (1995-1993)
	Pilar Vaquero (1995-1993)	Eduard Obradó (1994-1993)

#### Geologia

Montserrat Inglès (2001-1993)	Oriol Riba (2000-1993)	Dolors Barsó (2000-1998)
	Laura Rosell (2000-1993)	Pilar Rigual (1998-1997)
		Juliana Quadrada (1997-1996)
		Pere Oms (1996-1995)
		Carles Couso (1995-1994)
		Ferran Escolà (1994-1993)

President	Membres	Becaris
-----------	---------	---------

### Matemàtiques

Artur Travesa (2001-1999) Josep Pla (1999-1993)	Rosa Beltran (1996-1993) Xavier Ferro (1994-1993) Neus Jaumot (2000-1999) Montserrat Julián (1998-1996) Marc Senar (1995-1994)	José Rey (2000-1999) María Quintero (1999-1998) Anna Borrallo (1998-1997) Pau Pinós (1997-1996) Marc Senar (1996-1993) Xavier Ferro (1995-1994)
--	--	--

### Química

Fidel Cunill (2001-1997) Gemma Rauret (1997-1993) Claudi Mans (1994-1993)	Ramon Compañó (1996-1993) Esther Griñó (1999-1993) Joan Antoni Padilla (2000-1993) Martí Rosés (2000-1998) Joaquim Sales (2000-1993)	Sara Sánchez (2000-1999) Sílvia Ferrer (1999-1997) Jordi Cuenca (1997-1996) Anna Bonet (1996-1993) Isaura Travesset (1996-1993)
---	--	---

### Divisió de Ciències de la Salut

#### Farmàcia

Victòria Girona (2001-2000) Josep Boatella (2000-1995) Jordi de Bolós (1995-1993)	Montserrat Aimamí (2000-1993) Marta Cabanas (1999-1998) Robert Croañes (1999-1993) Joan Estelrich (2000-1999) Ruth Farré (2000-1993) Maria Grau (2000-1999) Paquita Perales (1995-1993) Joan Vallès (1998-1995) Pilar Vaquero (2000-1995)	Jordi Pedrals (2001-2000) Alexis Ferri (2000-1997) Míriam Galisteo (1999-1998) Miquel Miranda (1997-1995) Maria Enrique-Tarancón (1995-1994) M. Eulàlia Dalmau (1994-1993) Mònica Lizondo (1994-1993)
---	---	---

#### Infermeria

Katy Salas (2001-1993)	Teodòsia Bardají (2000-1994) Adelina Dorca (1997-1993) M. Rosa Girbau (2000-1994) Fina Goberna (2000-1998) M. Rosa Martínez (2000-1994) Glòria Novel (1994-1993) Àngela Romero (2000-1993) Bertila Suñé (2000-1993)	Andrea Domínguez (2001-2000) Rakel Marín (2000-1998) Consol Gàmez (1998-1997) Joan Ramon Sarlat (1997-1996) Olga Concustell (1996-1994) Elisabet Ginés (1995-1993) Alba Payà (1994-1993)
------------------------	--	--

#### Medicina

Ramon Gomis (2001-1995) Cristóbal Mezquita (1995-1993)	Josep Lluís Aresté (2000-1993) Xavier Blancafort (1998-1997) Judith Camps (2000-1996) Jordi Casademont (2000-1996) Pere Casan (2000-1998) Pere Domingo (1997-1996) Anna Formatjé (2000-1993) Ramon Gomis (1995-1994)	Roman Romero (2001-2000) Anna Llupià (2000-1999) Marta Pascual (1999-1998) Aina Perelló (1998-1996) Pere Domingo (1996-1993) Mònica Botta (1995-1994) Jordi Samsó (1994-1993)
---	---	---



President	Membres	Becaris
-----------	---------	---------

Cristina Oriol (1994-1993)  
Marta Pascual (2000-1997)  
Marc Pasqual (2000-1997)  
Aina Perelló (2000-1998)  
Antoni Rives (1994-1993)  
Mar Roiger (2000-1993)  
Meritxell Sánchez (2000-1996)  
Gemma Sansa (2000-1996)  
Jaume Sastre (1994-1993)  
Begonya Torres (2000-1994)  
Ester Vila (2000-1996)  
Jaume Villalta (2000-1996)

### Psicologia

Joaquim Arnau (2001-1998)  
Josep M. Tous (1998-1994)  
Carme Triadó (1994-1993)

Joaquim Arnau (1996-1993)  
Humbert Boada (1996-1993)  
Mercè Riera (1996-1993)  
Rosa M. Peris (1996-1993)

Lourdes Marzo (2001-2000)  
Daniel Márquez (2000-1999)  
Joana Porcel (2000-1997)  
Maira Planells (1997-1996)  
Marta Monegal (1996-1995)  
Eulàlia Llorens (1995-1993)  
Núria Prat (1994-1993)

### Odontologia

Leonardo Berini (2001-1995)  
Cosme Gay (1995-1993)

Leonardo Berini (1995-1993)  
Ramon Bartrons (2000-1996)  
Mònica Gelada (1997-1996)  
Anna Gili (1997-1996)  
Víctor Gómez (1996-1993)  
Josep M. Ustrell (2000-1993)  
Marta Ventura (2000-1993)

Andrea Domínguez (2001-2000)  
Rakel Marín (2000-1998)  
Consol Gàmez (1998-1997)  
Joan Ramon Sarlat (1997-1996)  
Núria Nogueron (1996-1995)  
Cecília Farran (1995-1993)  
M. Lluïsa Solé (1994-1993)

### Divisió de Ciències de l'Educació

#### Biblioteconomia i Documentació

Teresa Mañà (2001-1997)  
Amadeu Pons (1997-1994)

Gemma Andreu (1995-1994)  
Mònica Baró (2000-1999)  
Àlex Cosials (2000-1998)  
Núria Jané (1997-1994)  
Rossend Manrique (1997-1995)  
Teresa Mañà (1997-1994)  
Gemma Mujal (2000-1999)  
M. Lluïsa Padilla (2000-1997)  
Anna Rubió (2000-1994)  
Maribel Ruiz (1998-1997)

Sara Gustevi (2001-2000)  
Guifré Miquel (2000-1998)  
Jordi Corvillo (1997-1994)

President	Membres	Becaris
<b>Formació del Professorat</b>		
M. Àngels Garcia (2001-1998) Núria Rosich (1998-1995) M. Antònia Pujol (1995-1994) Montserrat Riera (1994-1993)	Efrèn Bastida (1994-1993) Albert Batalla (2000-1998) Glòria Bordons (1999-1993) Irene de la Cruz (2000-1993) Júlia Ferrer (2000-1998) Dúnia Gascueña (1999-1998) Josep Inglès (1996-1993) Jordi Llera (1999-1998) Anna Llitjós (1996-1994) Cristina Martín (1994-1993) Àngel Martínez (1997-1996) José Manuel Molina (1999-1998) Margarida Prats (1998-1994) Miquel Robert (1998-1993)	Alicia Aguado (2001-2000) Ramon Casanova (2000-1998) Paolo d'Arbitrio (1998-1997) Aina Perelló (1998-1996) Sara-Patricia Sempere (1997-1996) Marta Garcia (1995-1993) Sílvia Giménez (1995-1994) Astrid Gratacós (1994-1993)
<b>Pedagogia</b>		
Joan Mallart (2001-2000) Carme Panchón (2000-1995) Josep González (1995-1993)	Júlia Baquero (2000-1998) Rafel Bisquerra (2000-1993) Antonieta Carreño (1994-1993) M. Asunción Llena (2000-1998) Joan Mallart (2000-1993) M. Àngels Marín (2000-1998) Ernest Mascort (1998-1993) Dolors Millart (2000-1998) Marta Ortega (1995-1994) Montserrat Vall (1998-1993) Conrad Vilanou (2000-1994)	Lourdes Marzo (2001-1998) Elisabet Pou (1998-1997) Gemma Palero (1997-1996) Sònia Miquel (1996-1995) Elisabet Miquel (1995-1993) Elisabet Pelfort (1995-1993)

## 5.5. El funcionament

Les CDL de centre funcionen de manera autònoma: es fixen els objectius específics, les propostes d'actuació parcials que vulguin dur a terme cada curs, fan un seguiment del resultat de totes les accions que s'han realitzat, convoquen reunions i elaboren els plans d'actuació i els pressupostos anuals que la CPL ha d'aprovar. Tanmateix, les diferents CDL es coordinen periòdicament amb els altres nusos de la Xarxa a través del Vicerectorat de Relacions Institucionals i Política Lingüística i del Servei de Llengua Catalana.

Les comissions de diferents facultats que formen part d'una mateixa divisió poden treballar conjuntament en l'establiment de les línies generals d'actuació i en els objectius específics que comparteixen. D'altra banda, la CDL de cada centre acull totes les possibles col·laboracions voluntàries per part de qualsevol membre de la col·lectivitat universitària.

## 5.6. La infraestructura

Cada CDL compta amb una infraestructura mínima que funciona com a estació de treball per al becari. En general, els centres de dimensions grans disposen d'un local propi per a la comissió, mentre que la CDL dels centres de dimensions més petites comparteixen l'espai amb altres serveis del centre. Des de les unitats de treball de les CDL se centralitza la informació que s'ha de distribuir, s'atén el públic i es duen a terme les tasques diàries dels becaris.

Cada unitat compta amb un ordinador, una impressora i un fons bibliogràfic, tant d'aspectes generals com especialitzat, segons les matèries que s'imparteixen a cada centre. Les dotacions bibliogràfiques arriben principalment del Servei de Llengua Catalana, que es constitueix com el màxim subministrador de publicacions. D'altra banda, la totalitat de CDL disposa d'una bústia específica; la majoria tenen un tauler d'anuncis propi i cada cop són més les que tenen accés a Internet i a l'ús del correu electrònic.

## 5.7. Les actuacions

La Xarxa de Dinamització Lingüística organitza i coordina actuacions que abracen des de l'elaboració de vocabularis i catàlegs d'obres fins a l'organització d'actes, concursos i premis, passant per l'elaboració de materials per difondre la totalitat d'aquestes actuacions. A continuació podeu consultar la relació d'actes de dinamització lingüística que la Xarxa ha preparat durant el període 1993-2001 i, com a annex IX, exemples dels materials elaborats per fer-ne la difusió més adequada.

### **Elaboració de materials per difondre recursos i serveis específics entre els diversos centres d'ensenyament de la UB**

Cada any, les comissions de dinamització lingüística informen la comunitat universitària sobre els serveis, els productes, la localització i els horaris de les CDL, del Servei de Llengua Catalana i dels centres d'autoaprenentatge de llengua, així com de qualsevol altra entitat relacionada amb la llengua catalana. En general, la informació se centra en:

- els cursos de català, generals i específics, d'hivern i d'estiu, per a professorat, PAS i alumnat (propi i de programes d'intercanvi);
- les activitats i els actes que organitzen tant la Xarxa de Dinamització Lingüística com altres entitats i organismes;
- les novetats bibliogràfiques en català;
- la producció terminològica del Servei de Llengua Catalana;
- els productes nous del Servei de Llengua Catalana o de qualsevol altra entitat;
- els cursos de català que organitza l'Institut Joan Lluís Vives per a l'estiu, i
- la convocatòria de beques de col·laboració.

Amb els anys, les diverses comissions han anat ampliant el ventall de possibilitats per difondre la informació. Els primers fullets informatius rudimentaris han estat substituïts progressivament pels nous díptics gràfics i d'impressió digitalitzada; la xarxa i el correu electrònic s'erigeixen com a mitjans informatius eficaços i econòmics; la relació, cada vegada més estreta, amb altres oficines de la Universitat permet establir vincles i col·laborar en les tasques informatives. En general, les accions en la tasca de difusió d'informació es resumeixen en els punts següents:

- distribució d'opuscles informatius en punts concorreguts i significatius del centre: biblioteques, departaments, espais docents, consergeries, secretaria, etc.;
- distribució de cartells en llocs visibles;
- actualització periòdica de la informació consultable a la pàgina web de la Universitat;
- elaboració de llistes de distribució per trametre correus electrònics;
- atenció personalitzada al despatx de les comissions;
- distribució de circulars informatives;
- organització d'estands per informar la comunitat universitària de la totalitat de productes i serveis relacionats amb la llengua catalana;
- publicació de butlletins informatius de caràcter quadrimestral, i
- publicació d'anuncis informatius a *La Vanguardia*, *El País*, *El Periódico de Catalunya*, *l'Avui*, *El 9 Nou* i *El Punt* de Girona.

### **Organització d'actes de dinamització lingüística**

- exposicions
- conferències i taules rodones
- concerts de música
- recitals de textos literaris
- projeccions cinematogràfiques
- teatre

### **Creació de concursos i premis lingüístics**

- *Badabadoc*, facultats de Formació del Professorat, Pedagogia i Psicologia (2000)
- Concurs de literatura ràpida, Facultat de Ciències Econòmiques i Empresarials, (1998)
- Concurs de llibres d'artista, Facultat de Belles Arts (1999)
- Concurs de narracions curtes, Facultat de Dret (1995)
- Concurs graficoliterari, Facultat de Belles Arts (1994)
- Concurs literari, Facultat de Biblioteconomia i Documentació, tres edicions (1999-2001)
- Concurs literari, Facultat de Medicina, sis edicions (1995-2001)
- Concurs literari, Facultat de Pedagogia, vuit edicions (1994-2001)
- *Dinamitza't*, Facultat de Medicina i Escola Universitària d'Infermeria (2000)
- *Dit i fet*, Escola Universitària d'Estudis Empresarials, cinc edicions (1997-2001)

- *Ensaïmada lingüística*, Facultat de Ciències Econòmiques i Empresariales, sis edicions (1997-2001)
- *Fes un punt i a part*, Facultat de Ciències Econòmiques i Empresariales, sis edicions (1996-2001)
- *Fixa-t'hi bé*, Facultat de Biblioteconomia i Documentació, quatre edicions (1998-2001)
- I Premi de narrativa breu *Arrelats*. Xarxa de Dinamització Lingüística (2001)
- *Jocs florals*, Facultat de Formació del Professorat, nou edicions (1993-2001)
- *Juritest a fora d'hores*, Facultat de Dret, cinc edicions (1997-2001)
- *La cartellera dels horrors*, Facultat de Biblioteconomia i Documentació, dues edicions (2000-2001)
- *No t'hi perdis!*, Facultat de Matemàtiques i Facultat de Filologia, quatre edicions (1998-2001)
- Premi a la qualitat lingüística dels treballs de curs, Escola Universitària d'Infermeria, tres edicions (1999-2001)
- Premi a la qualitat lingüística dels treballs de curs, Facultat de Ciències Econòmiques i Empresariales, sis edicions (1994-1999)
- Premi a la qualitat lingüística dels treballs de curs, Facultat d'Odontologia (1998)
- Premi a la qualitat lingüística dels treballs de curs, Facultat de Farmàcia, tres edicions (1999-2001)
- Premi a la qualitat lingüística dels treballs de curs, Facultat de Geologia, dues edicions (2000-2001)
- Premi a la qualitat lingüística dels treballs de curs, Facultat de Geografia i Història, tres edicions (1999-2001)
- Premi *Carme Serrallonga* a la qualitat lingüística, Facultat de Filologia, vuit edicions (1994-2001)
- Premi d'assaig filosòfic *Ramon Llull*, Facultat de Filosofia, quatre edicions (1998-2001)
- Premi *Iurilingua* a la qualitat lingüística dels treballs de curs, Facultat de Dret, dues edicions (1998-1999)
- Premi literari de Sant Jordi, Facultat de Filologia, cinc edicions (1996-2001)
- *Quin t'ha agradat més*, Facultat de Biblioteconomia i Documentació (1999).

### **Seguiment dels usos lingüístics: recollida de dades sociolingüístiques als centres i col·lectius de la Universitat de Barcelona**

- Seguiment de la llengua de la retolació de la UB. Curs 1998-99.
- Llengua de la bibliografia recomanada. Curs 1997-98.
- Llengua de la docència en els programes de doctorat. Curs 1996-97.
- Llengua de la docència (dades dels ensenyaments reglats, dels centres adscrits i dels ensenyaments propis). Curs 1995-96.
- Llengua de la documentació administrativa. Curs 1992-93.
- Llengua de la documentació acadèmica. Curs 1992-93.

## Coordinació a cada centre de la Borsa d'intercanvi lingüístic (curs 2000-01)

Cada centre es responsabilitza de cada un dels dos programes següents:

– *Tutories de suport lingüístic*

Intercanvi entre l'alumnat del mateix ensenyament de manera que l'estudiant de parla castellana, que acaba d'arribar a la Universitat, té el suport d'un estudiant catalanoparlant, que el guia. L'objectiu és que l'estudiant pugui seguir les classes en català i també reforçar la terminologia. Té el reconeixement de dos crèdits acadèmics.

– *Borsa d'intercanvi de conversa*

La borsa multilingüe permet practicar una llengua estrangera amb un estudiant que participa en un programa d'intercanvi internacional i que vol aprendre català. Es preveu que els participants s'impliquin activament en l'ús de la llengua catalana, per tal que l'estudiant estranger s'hi familiaritzi. Les llengües d'intercanvi més freqüents són l'alemany, l'anglès, l'àrab, el francès i l'italià.

## Elaboració de vocabularis bàsics per a l'alumnat

Belles Arts	<i>Vocabulari d'estètica</i>	1993-
	<i>Vocabulari de fotografia</i>	1993-
	<i>Vocabulari de procediments pictòrics</i>	1995-
	<i>Vocabulari de gravat</i>	1995-
Biblioteconomia i Documentació	<i>Vocabulari d'arxivística</i>	1994-
	<i>Vocabulari de biblioteconomia</i>	1994-1999
	<i>Vocabulari de documentació</i>	1994-
	<i>Vocabulari de tecnologies de la informació</i>	1994-
Biologia	<i>Vocabulari d'ecologia</i>	1993-1995
	<i>Vocabulari de biologia cel·lular</i>	1993-1995
	<i>Vocabulari de bioquímica</i>	1995-2000
	<i>Vocabulari de botànica</i>	1993-1995, 1a ed. 1999-
	<i>Vocabulari de genètica</i>	1997-
	<i>Vocabulari de zoologia</i>	1993-1995
Ciències Econòmiques i Empresariales	<i>Vocabulari d'economia</i>	1993-1996
	<i>Vocabulari d'estadística</i>	1993-1996
	<i>Vocabulari de comptabilitat</i>	1993-1996
	<i>Vocabulari d'economia d'empresa</i>	1993-
	<i>Vocabulari d'hisenda pública i dret tributari</i>	1993-
	<i>Vocabulari de gestió i administració d'empreses, finances i màrqueting</i>	1999-
	<i>Vocabulari de matemàtica econòmica i financera</i>	1993-

Dret	<i>Vocabulari de ciència política</i>	1996-2000
	<i>Vocabulari de dret civil</i>	1993-1995
	<i>Vocabulari de dret constitucional</i>	1996-1998
	<i>Vocabulari de dret mercantil</i>	1993-1995
	<i>Vocabulari de dret penal</i>	1993-1995
	<i>Vocabulari de dret processal</i>	1993-1995
Farmàcia	<i>Vocabulari de biofarmàcia</i>	1993-
	<i>Vocabulari de bromatologia</i>	1995-
	<i>Vocabulari de ciències dels aliments</i>	1995-1998
	<i>Vocabulari de farmàcia galènica</i>	1993-1997
	<i>Vocabulari de farmacodinàmica</i>	1993-
	<i>Vocabulari de nutrició i dietètica</i>	1995-1997
	<i>Vocabulari de parasitologia</i>	1993-
Filosofia	<i>Vocabulari de filosofia</i>	1994-1998
Física	<i>Vocabulari d'astronomia i astrofísica</i>	1993-1994, 1a ed.
	<i>Vocabulari d'electromagnetisme</i>	1993-1995, 1a ed.
	<i>Vocabulari d'òptica</i>	1993-1995, 1a ed.
	<i>Vocabulari de física (versió conjunta)</i>	1995-
	<i>Vocabulari de física estadística</i>	1993-
	<i>Vocabulari de física quàntica</i>	1993-1994, 1a ed.
	<i>Vocabulari de mecànica i ones</i>	1993-1995, 1a ed.
<i>Vocabulari de termodinàmica</i>	1993-1995, 1a ed.	
Formació del Professorat	<i>Vocabulari d'educació especial</i>	1998-
	<i>Vocabulari de didàctica de l'educació física</i>	1996-
Geografia i Història	<i>Vocabulari d'arqueologia</i>	1997-
	<i>Vocabulari d'història de l'art</i>	1993-
	<i>Vocabulari de geografia</i>	1994-
	<i>Vocabulari de teoria de l'art</i>	1993-
Geologia	<i>Vocabulari de geologia</i>	1993-
Infermeria	<i>Vocabulari d'infermeria (versió conjunta)</i>	1995-
	<i>Vocabulari de la salut pública</i>	1993-
	<i>Vocabulari d'infermeria medicoquirúrgica</i>	1993-
	<i>Vocabulari d'ortopodologia i quiropodologia</i>	1994-
	<i>Vocabulari d'utilitatge</i>	1994-
	<i>Vocabulari de podologia</i>	1993-1997
Matemàtiques	<i>Vocabulari de matemàtiques</i>	1993-1994, 1a ed. 1995-1999, 2a ed.

Medicina	<i>Vocabularis d'anatomia patològica</i>	1993-1998
	<i>Vocabulari de pediatria</i>	1993-
	<i>Vocabulari de radiologia general</i>	1994-
	<i>Vocabulari de semiologia i propedèutica clínica</i>	1998-
Odontologia	<i>Vocabulari d'odontologia</i>	1994-2000
Pedagogia	<i>Vocabulari de didàctica</i>	1994-1997
	<i>Vocabulari de tecnologia educativa</i>	1994-
Psicologia	<i>Vocabulari de la personalitat</i>	1993-
	<i>Vocabulari de processos bàsics</i>	1994-
	<i>Vocabulari de psicologia evolutiva</i>	1993-
	<i>Vocabulari de psicologia social</i>	1993-1998
	<i>Vocabulari de psicopatologia</i>	1995-
Química	<i>Vocabulari d'enginyeria química</i>	1996-
	<i>Vocabulari de química</i>	1993-1994, 1a ed. 1994-1999, 2a ed.

### **Elaboració de catàlegs d'obres en català**

Dret	<i>Catàleg d'obres de dret</i>	1993-1999, 1a ed. 1999-
Filosofia	<i>Catàleg d'obres filosòfiques</i>	1993-1994, 1a ed. 1995-
Geografia i Història	<i>Catàleg d'obres històriques</i>	1999-
Matemàtiques	<i>Catàleg d'obres matemàtiques</i>	1997-2000
Medicina	<i>Catàleg d'obres mèdiques</i>	1993-
Psicologia	<i>Catàleg d'obres de psicologia</i>	1997-2000